

## E91.7xx

Программируемый терморегулятор для систем обогрева с жидкокристаллическим сенсорным экраном

### Назначение

Терморегуляторы серии E91 рекомендуются для управления системами электрического и водяного обогрева. Функция недельного программирования даёт возможность разделить сутки на шесть периодов и автоматически поддерживать различную температуру в каждом периоде. Также вы можете выбрать «ручной» или «комфортный» режим.

### Технические данные

Напряжение	: ~220В(возможно~110В/~24В)
Потребляемая мощность	: 2Вт
Диапазон температур	: 5 грС – 90 грС
Предельные ограничения	: 4 грС – 99 грС
Перекл. дифференциал	: 0,5 грС
Температура монтажа	: -5 грС – 50 грС
Уровень защиты корпуса	: IP20
Материал корпуса	: Негорючий пластполимер
Датчик пола	: термомеханический, в резинопolyмерной оболочке, длина провода 3м

### Функции

ручной режим

Все программные установки не действуют, терморегулятор постоянно поддерживает заданную вами температуру.

программируемый режим

Сутки разделяются на шесть периодов. Терморегулятор работает автоматически по заданным температуре и времени.

комфортный режим

Температура может быть временно изменена для текущего периода суток. При наступлении следующего периода терморегулятор самостоятельно вернется из комфортного режима в программируемый.

- Пробуждение и подъём, период 1
- Уход из дома до обеда, период 2
- Возвращение домой (на обед), период 3
- Уход из дома (после обеда), период 4
- Возвращение домой вечером, период 5
- Отход ко сну, период 6
- Обогрев включен
- «Заблокировано» функция блокировки действует
- Выбор датчика: встроенный/ датчик пола/ оба датчика
- Выбор соотношения рабочих и выходных дней: 5/2, 6/1, 7
- Установка максимального и минимального допустимых значений
- Включение обогрева заранее – адаптивная функция
- Калибровка датчика для более точного отображения температуры
- Подсветка экрана с задержкой 20 секунд
- Жидкокристаллический экран для лучшего считывания
- Отображение комнатной температуры в выкл. Состоянии
- Управление прибором без кнопок, через сенсорный экран

### Функция блокировки клавиатуры

Нажмите одновременно символы ▲ и ▼, и удерживайте 5 секунд для включения / отключения функции блокировки ( появление символа означает что функция активирована, исчезновение символа означает деактивацию функции )

## Руководство по эксплуатации

### Ежедневное использование терморегулятора

- 1) Меню Нажимайте символ для ручного или программируемого режима, используйте символы ▲ или ▼ для входа в комфортный режим из программируемого режима.
- 2) Плюс ▲ и минус ▼. Нажимайте символы ▲ и ▼ для увеличения или уменьшения устанавливаемых значений.
- 3) Часы Нажимайте символ для установки времени и дня недели. Нажмите пока не начнет мигать день, используйте ▲ и ▼ для выбора дня, нажмите чтобы зафиксировать день, после этого начнет мигать индикация часа. Используйте ▲ и ▼ для выбора часа, нажмите чтобы зафиксировать час, после этого начнет мигать минута. Используйте ▲ и ▼ для выбора минуты, нажмите чтобы зафиксировать установки.
- 4) Вкл/ выкл Нажимайте символ для включения и выключения терморегулятора. Заданная температура и время будут поочередно отображаться на левой половине экрана, а текущая комнатная температура будет отображаться на правой стороне экрана.

### Программирование шести периодов времени и температуры

Удерживайте символ нажатым в течение 5 секунд, чтобы начать программирование

символ	событие	символ	время	Температура
	Дни недели 1-5	1	06:00	20 гр.С
		2	08:00	15 гр.С
		3	11:30	15 гр.С
	Дни 6-7	4	12:30	15 гр.С
		5	17:00	22 гр.С
		6	22:00	15 гр.С
	1	08:00	22 гр.С	
	2	23:00	15 гр.С	

Обратите внимание:

- 1) Для периодов 3 и 4 (обед) можете установить требуемую температуру вместо 15 гр.С.
- 2) Символ «off» появится если установленное вами значение температуры ниже минимального. Термостат выключится.

### Расширенные настройки

Для входа нажмите одновременно символы и , при включенном терморегуляторе.

Символ	Символ	Установка	▲ или ▼
	1	ADJ Калибровка температуры	Коррекция измеряемой температуры
	2	SEN Выбор датчика	IN :датчик воздуха OUT:датчик пола ALL :оба датчика
	3	LIT Максимальная температура	Ограничение макс. Температуры (90гр.С)
	4	DIF Переключающий дифференциал	Интервал срабатывания возле задан.т-ры (гр.С)
	5	LTP Режим антизамерзания	Поддерживает темп.+5С во включенном сост.
	6	PRG Недельный режим (рабочие/выходные)	2 - режим 5/2, 1 - режим 6/1, 0 - режим 7/0
	7-8	RLE DLY Не используются в данной модели	
	9	HIT Установка макс. температуры	
	10	FAC Возврат к заводским установкам	Возврат сделан, когда появляется символ «_ _ _»

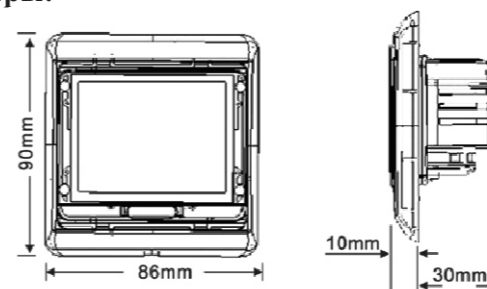
## E91.7xx

Программируемый терморегулятор для систем обогрева с жидкокристаллическим сенсорным экраном

### Объяснение символов:

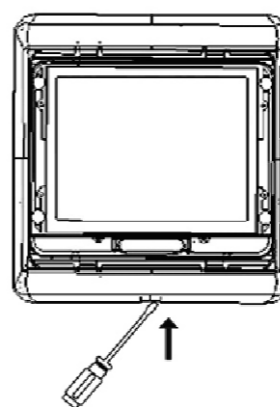


### Размеры:



### Этапы установки:

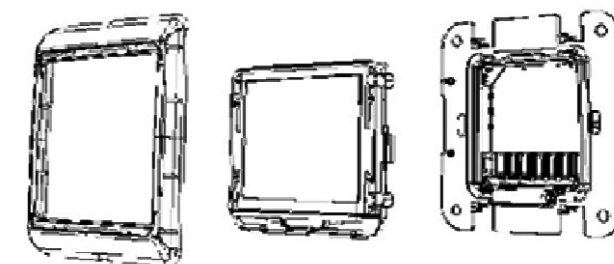
1.



## Руководство по эксплуатации

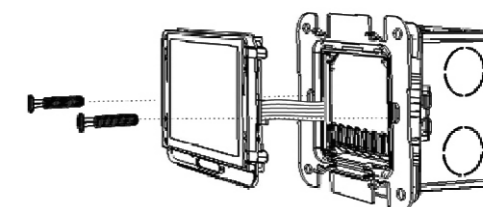
2.

Внешняя рамка Экран База терморегулятора



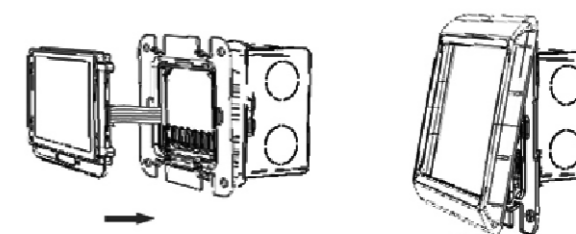
Будьте особенно аккуратны при соединении экрана и базы с помощью проводникового шлейфа.

3.



Винтами зафиксируйте терморегулятор в электроустановочной коробке

4.



Установите экран и защёлкните внешнюю рамку

### Схема подключения:

