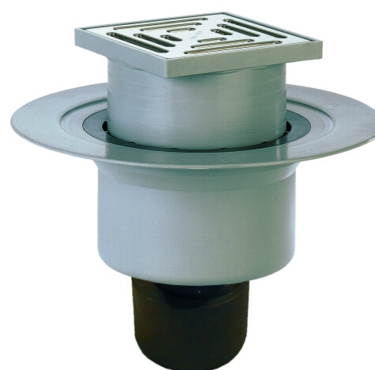


HL317

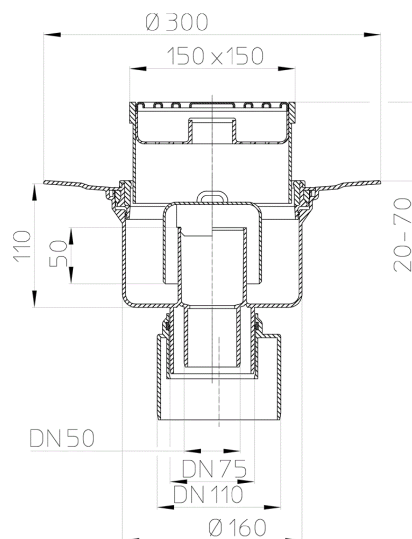
Трап для внутренних помещений DN50/75/110 вертикальный
147x147мм/138x138мм



Трап для внутренних помещений DN50/75/110 вертикальный с обжимным фланцем, запахозапирающим устройством, песколовкой, со снимаемыми насадными подрамниками 20 - 70 мм / 147 x 147 мм и решеткой из нержавеющей стали 138 x 138 мм. Строительная защита во время монтажа в комплекте.



тех.изображение



ГЛАВНЫЕ ДАННЫЕ

Запасные детали



HL0317.5E
Песколовка



HL317K
Корпус трапа для внутренних помещений DN50/75/110 вертикальный



HL01059D
Уплотнительная прокладка, защищающая от обратного потока воды, 172x145мм

**HL0317.3E**

Деталь запахозапирающего устройства в виде колокола

**HL0317.4E**

Уменьшение DN110xDN75

**HL66.3**

Насадка d 145мм гладкая/147x147мм/138x138мм

**HL0317.1E**

Решетка для сливных отверстий из высококачественной стали 138x138мм

**HL0317.2E**

Насадные подрамники d 145мм/90мм/147x147мм

Вспомогательные материалы**HL160**

Дренажное кольцо d 150мм

**HL850**

Противопожарная муфта R90 для серии HL317

**HL855**

Потолочный ввод с кольцом для HL850

**HL870**

Противопожарная муфта для трапов серии HL317 диаметром 110 мм предел огнестойкости EI 90 и кровельных воронок серии HL62 диаметром 110 мм предел огнестойкости EI 45.

Альтернативные детали**HL317H**

Трап для внутренних помещений DN50/75/110 вертикальный с приварным полимербитумным полотном, 147x147мм/138x138мм

**HL317KHN**

Корпус трапа для внутренних помещений DN75 вертикальный с битумным полотном, нировкладышем.

**HL317KN**

Корпус трапа для внутренних помещений DN75 вертикальный с нировкладышем.

Надставные элементы**HL350**

Насадная деталь 130мм/d 145мм

**HL350.1**

Насадная деталь 180мм/d 145мм с обжимным фланцем и набором уплотнительных прокладок HL84

**HL350.1H**

Насадная деталь 180мм/d 145мм с битумным полотном

**HL350.2**

Насадная деталь 130мм/d 145мм с входным отверстием DN40

**HL360**

Насадная деталь d 145мм с CeraDrain полимербетонной консолью.

Гидроизоляционные наборы**HL84**

Уплотнительный комплект с EPDM пленкой d 500мм.

**HL84.0**

Уплотнительный комплект

**HL84.M**

Комплект для гидроизоляции с полотном из термопластичного эластомера

ТЕХНИЧЕСКИЕ ДАННЫЕ

Материал	PP	Высота монтажа	220 mm
Размер	DN50/75/110	Насадка	20-70 mm/147 x 147 mm
Производительность	1,80 l/s	Решётка	Edelstahl 138 x 138 mm
Вес	1,05	Максимальная нагрузка класса	K - 300 kg
EAN (штрих-код)	9003076703173	Приёмное отверстие	
		Нормы	

ДАННЫЕ ОБ УПАКОВКЕ**Картон**

Единица количества	1 [штк.]
Вес	1,25 [kg]
EAN/Упаковка	9003076703173
Высота/ширина/Глубина	185/305/305 [mm]
Объём	0,017209625 [m ³]

Паллета разового употребления

Единица количества	84 [штк.]
Вес	115 [kg]
EAN/Упаковка	
Высота/ширина/Глубина	1950/800/1200 [mm]
Объём	1,872 [m ³]

DOWNLOADS

Печатать	HL317_pr.tif	max.
WEB (Веб)	HL317_B.jpg	640x480/300dpi
Foto Symbol	HL317_gr.jpg	150x150/72dpi
тех.изображение	HL317_c.pdf	pdf
CAD	HL317_2_c.dxf	dxf