

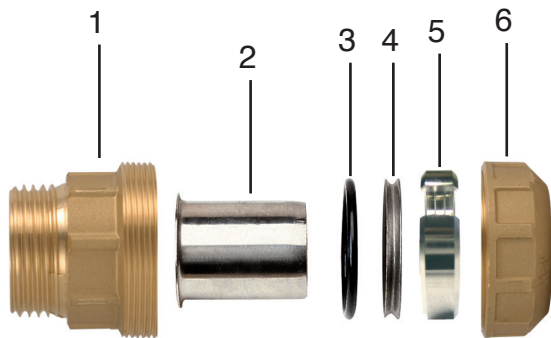
# VX-N

Фитинги VX-N предназначены для использования с трубами из полиэтилена высокой и низкой плотности с максимальным рабочим давлением 25 бар.

Максимальная и минимальная рабочая температура:  
от -20 до + 110С (при отсутствии пара).  
Рабочее давление: 25 бар.  
Стандарт: ISO228  
(эквивалентно DIN EN ISO 228 и BS EN ISO 228).

## МАТЕРИАЛЫ

Выпускаются от 1/2"x20мм до 1"1/4x40мм.



№	Описание	Кол.	Материалы
1	Корпус	1	Латунь CW 617N
2	Гильза для труб серии S5	1	Нерж. сталь AISI 304
3	Уплотнительное кольцо	1	Эластомер
4	Распорное кольцо	1	Нерж. сталь AISI 304
5	Обжимное кольцо	1	Ник. латунь CW 617N
6	Зажимная гайка	1	Латунь CW 617N

## ПОЛНАЯ ГАММА ФИТИНГОВ ДЛЯ ЛЮБЫХ МАТЕРИАЛОВ

ФИТИНГИ MULTIFIT®  
ДЛЯ ТРУБ ИЗ  
МЕТАЛЛОПЛАСТИКА,  
PEX И ПОЛИБУТИЛЕНА



ФИТИНГИ ITAP-FIT®  
ДЛЯ ТРУБ ИЗ МЕДИ,  
PEX И ПОЛИБУТИЛЕНА



КОМПРЕССИОННЫЕ  
ФИТИНГИ ДЛЯ  
МЕДНЫХ ТРУБ



ФИТИНГИ VX  
ДЛЯ ТРУБ ИЗ  
ПОЛИЭТИЛЕНА



РЕЗББОВЫЕ ФИТИНГИ  
И АКСЕССУАРЫ



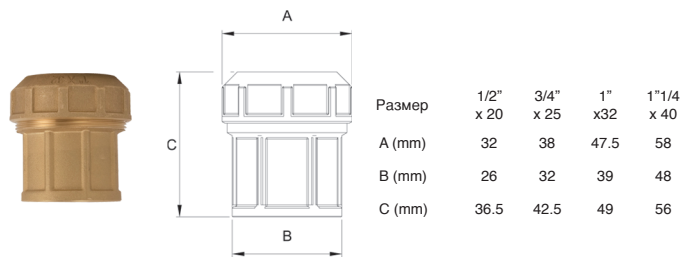
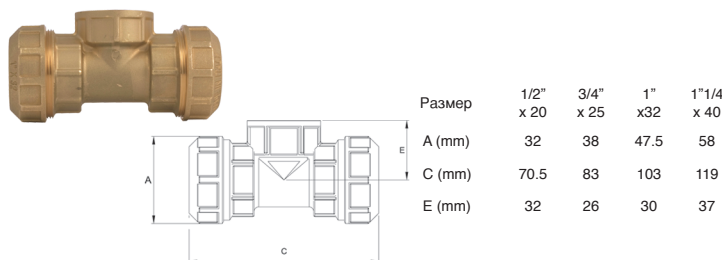
## КОНТАКТНАЯ ИНФОРМАЦИЯ:

ITAP S.p.A.  
Via Ruca 19/21  
25065 Lumezzane (BS)  
ITALY  
Tel. +39 030 89270  
Fax +39 030 8921990  
[www.itap.it](http://www.itap.it) - [info@itap.it](mailto:info@itap.it)

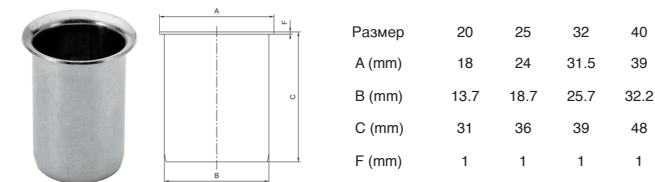
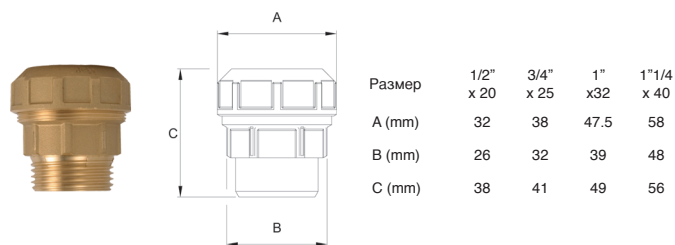
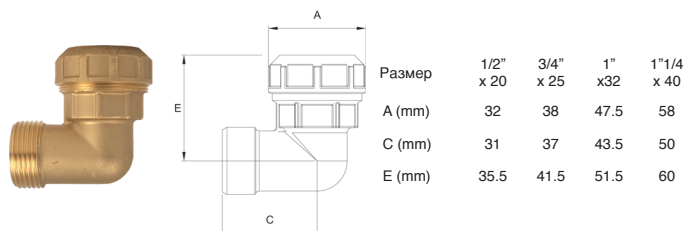
## НОВЫЕ ФИТИНГИ ДЛЯ ПОЛИЭТИЛЕНОВЫХ ТРУБ

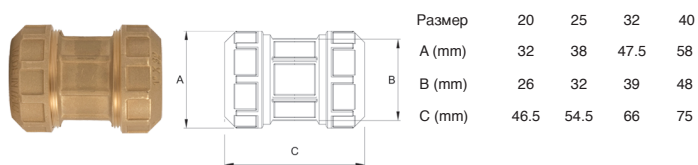
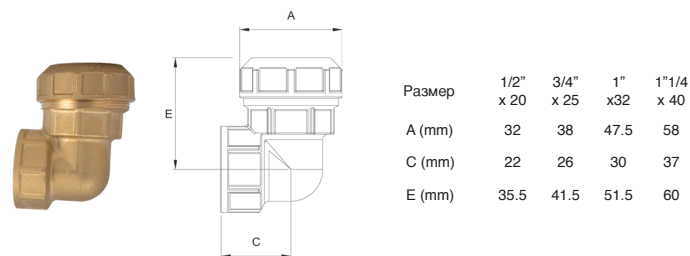
# VX-N

[www.itap.it](http://www.itap.it) - [info@itap.it](mailto:info@itap.it)

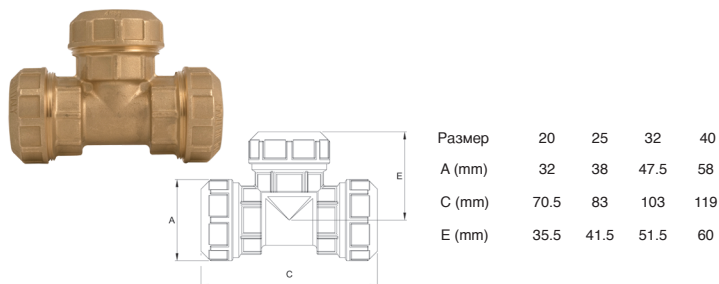
**Art. 710** | Соединение прямое ВР

**Art. 735** | Тройник с отводом ВР

**Art. 055** | Вкладыш из нержавеющей стали

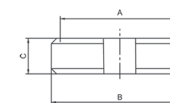
Из нержавеющей стали.


**Art. 715** | Соединение прямое НР

**Art. 740** | Угольник НР

**Art. 056** | Уплотнительное кольцо

**Art. 720** | Муфта

**Art. 745** | Угольник ВР

**Art. 057** | Распорная шайба уплотнительного кольца

 Из нержавеющей стали.  
 Доступные размеры:  
 1/2"x20мм - 3/4"x25мм. - 1"x32мм. - 1 1/4"x40мм.

**Art. 730** | Тройник

**Art. 750** | Угольник

**Art. 058** | Патентованное обжимное кольцо


Размер	1/2" x 20	3/4" x 25	1" x 32	1 1/4" x 40
A (mm)	21.5	26.5	33.5	41.5
C (mm)	25.5	31.5	38.5	48
E (mm)	6.5	7.5	8.5	10