



Y017

Наименование продукта: Муфта серии KZF закрытого типа, гидравлическое быстроразъемное соединение



Муфта серии KZF закрытого типа, гидравлическое быстроразъемное соединение (нержавеющая сталь 304)
Муфты серии KZF обладают следующими особенностями:

1. Использование клапанов с целью предотвращения протечек в ненагруженном состоянии.
2. Клапаны автоматически открываются при достижении уровня номинального рабочего давления, чтобы сохранить высокую скорость движения потока.
3. Надежный шариковый фиксатор скрепляет и удерживает вместе стыкуемые разъемы.
4. Части разъемного соединения проходят высокоточную машинную обработку и производятся из цельного стального прута.
5. Муфты серии KZF отвечают требованиям стандарта ISO7241-B.
6. Муфты серии KZF подходят для совместного использования с изделиями серий PARKER 60, FASTER HNV, AEROQUIP FD45 и HANSEN HK

Область применения:

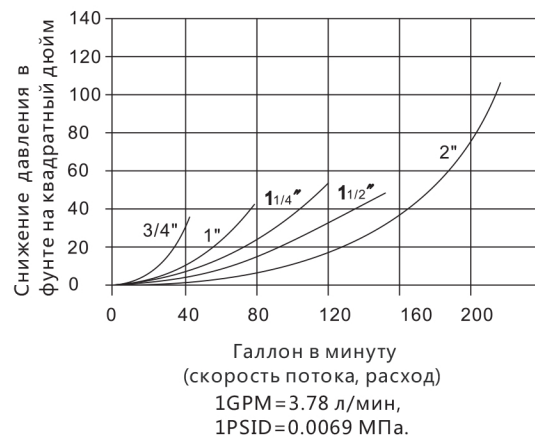
Муфты серии KZF используются в целом ряде гидравлических установок. Такие двойные запорные муфты встречаются во всех устройствах, подразумевающих подключение и отключение линий подачи рабочей жидкости во время эксплуатации или при проведении обслуживания, т.е. в ситуациях, когда очень важно предотвратить утечку рабочей жидкости. Преимущественно рассчитаны на использование с гидрожидкостями. Также муфты серии KZF могут применяться при работе с химическими смесями, водой, паром и некоторыми видами газов

Спецификации:

Размер тела (в)	1/8	1/4	3/8	1/2	3/4	1	1 1/4	1 1/2	2
Номинальное давление(PSI)	1000	1000	1000	1000	1000	1000	800	800	800
Номинальный поток (л / мин)	1	3	6	12	28	50	75	100	150
Диапазон температур (уплотнения STD)с	-20°Сдо+120°С								
Стандартный материал уплотнения	Бутадиен-нитрильный каучук								

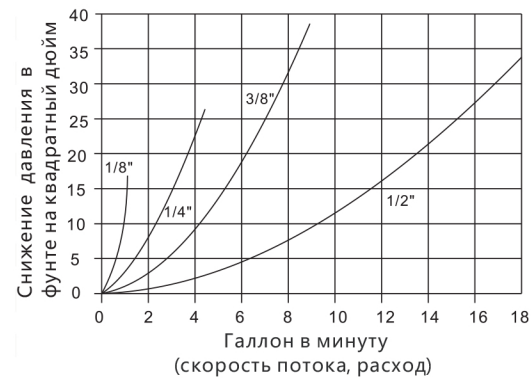
Производительность:

Серия KZF(3/4", 1", 1-1/4", 1-1/2", 2")
(3/4" & 1") тестовая жидкость:масло-150SUS.
(1 1/4" , 1 1/2" , 2") тестовая жидкость:масло-200SUS.



Производительность:

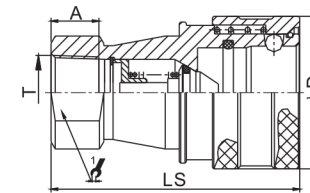
тестовая жидкость:масло-150SUS.
Серия KZF(1/8", 1/4", 3/8", 1/2")Гнездо



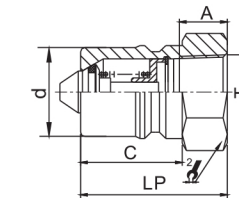
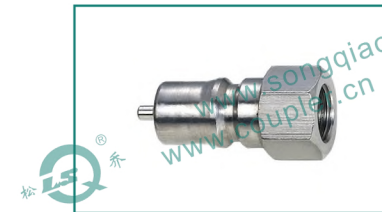
Наименование продукта: Муфта серии KZF закрытого типа, гидравлическое быстроразъемное соединение



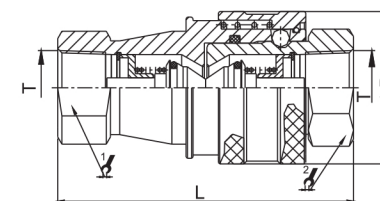
Розетка



Ниппель



Соединение в сборе



ISO	PART NO.	LS	φD	1/2	A	T
5	KZF-01SF	48	24	14	8	G1/8
6.3	KZF-02SF	58	27	19	12.5	ZG1/4
10	KZF-03SF	65	35	22	13	ZG3/8
12.5	KZF-04SF	72.5	45	29	14	ZG1/2
20	KZF-06SF	88	54	36	17	ZG3/4
25	KZF-08SF	102	64.5	41	23	ZG1
31.5	KZF-10SF	115	69	54	27	ZG1-1/4
40	KZF-12SF	124	79	60	27	ZG1-1/2
50	KZF-16SF	132	102	77	30	ZG2

Примечание: только размеры от 01 до 08 соответствуют ISO7241-B

ISO	PART NO.	LP	d	C	1/2	A	T
5	KZF-01PF	29	10.8	19	14	8	G1/8
6.3	KZF-02PF	36	14.2	22.5	17	12.5	ZG1/4
10	KZF-03PF	40	19	25	22	13	ZG3/8
12.5	KZF-04PF	44	23.5	28	27	14	ZG1/2
20	KZF-06PF	52	31.4	36	36	17	ZG3/4
25	KZF-08PF	62	37.8	40	41	23	ZG1
31.5	KZF-10PF	70	45	45	52	27	ZG1-1/4
40	KZF-12PF	75	50	49	60	27	ZG1-1/2
50	KZF-16PF	80	70	52	77	30	ZG2

Примечание : только размеры от 01 до 08 соответствуют стандарту ISO7241-B

ISO	PART NO.	L	φD	1/2	1/2	T
5	KZF-01	58.5	24	14	14	G1/8
6.3	KZF-02	72.5	28	19	17	ZG1/4
10	KZF-03	80.5	35	22	22	ZG3/8
12.5	KZF-04	89	45	29	27	ZG1/2
20	KZF-06	105	54	36	36	ZG3/4
25	KZF-08	124.5	64.5	41	41	ZG1
31.5	KZF-10	140.5	69	54	52	ZG1-1/4
40	KZF-12	150.5	79	60	60	ZG1-1/2
50	KZF-16	160.5	102	77	77	ZG2

Примечание : только размеры от 01 до 08 соответствуют стандарту ISO7241-B