

# PRANDELLI

catalogue **2022**

**ed.05**



PRANDELLI



# PRANDELLI GROUP

## Prandelli S.p.A. Italy



Prandelli rappresenta una tradizione imprenditoriale con oltre un secolo di storia; fondata nel 1899, ha sede a Lumezzane in provincia di Brescia, uno dei più importanti distretti produttivi italiani nel settore dei sistemi di adduzione d'acqua.

Prandelli è un'azienda che interpreta la tecnologia con sensibilità e passione, oltre che con logica tecnica; il gruppo impiega oltre 130 dipendenti, 30.000 mq di superficie coperta, 3 stabilimenti produttivi, 4 magazzini e 2 sedi operative in Europa.

Fin dalla sua nascita la mission aziendale è stata, e lo è tuttora, quella di puntare all'eccellenza, creando soluzioni capaci di essere punti di riferimento per efficacia prestazionale, qualità e durata nel tempo.

*Prandelli represents an entrepreneurial tradition with more than one century of history; founded in 1899, its headquarters is in Lumezzane, a region has been characterized as one of the most important Italian production districts in the field of water supply systems.*

*Prandelli is a Company that interprets technology with sensibility and passion beside technical competence; more than 130 employees, 30.000 sqm of covered area, three factories, 4 warehouses and 2 operating offices in Europe.*

*Since its foundation the company mission was and still is to aim for excellence, creating solutions that can be benchmarks for effective performance, quality and durability.*



# PRANDELLI GROUP

## Prandelli Polska - Coprax Comércio Portugal



Nata nel 1992, Prandelli Polska distribuisce i prodotti Prandelli sull'intero territorio della Polonia.

Attualmente il team della Prandelli Polska, con sede a Gdansk, conta 26 dipendenti e un'articolata rete di collaborazioni.

Prandelli Polska negli anni ha conquistato importanti quote di mercato in Polonia e nei Paesi limitrofi, soddisfacendo in modo capillare le esigenze sia dei piccoli installatori e professionisti che dei grandi progetti di sviluppo urbanistico.

*Founded in 1992, Prandelli Polska Company distributes Prandelli's products all over the Polish area. .*

*Currently Prandelli Polska team, with headquarters in Gdansk, is made of 26 employees and a wide collaborators network.*

*Prandelli Polska over the years has gained significant markets share in Poland and neighboring countries, meeting in a wide-spread manner the needs of both small installers and professionals and major urban development projects.*

[www.prandelli.pl](http://www.prandelli.pl)



Nata nel 1989 come impresa importatrice e distributrice dei prodotti Prandelli, Coprax Comércio e Indústria do Plástico SA è diventata rapidamente un leader di riferimento per l'intero settore dei tubi e degli accessori per il trasporto di acqua fredda e calda in pressione.

Attualmente il team della Coprax Comércio, con sede nella città di Ovar, conta 15 dipendenti.

Negli anni l'Azienda è stata insignita diverse volte del premio "PME - Excelencia Comércio" , riconoscimento attribuito da autorevoli istituti economici portoghesi.

*Founded in 1989 as Prandelli's products importer and distributor, Coprax Comércio e industria do plástico, SA has soon become a leader company of reference for the entire sector of pipes and accessories for hot and cold water conveyance under pressure.*

*Currently Coprax Comércio team, with headquarters in Ovar, is made up of 15 employees.*

*Over years, the Company has been awarded several times with " PME - Excelencia Comércio" prize, an award given by portuguese leading economic institutes.*

[www.coprax.com](http://www.coprax.com)

# QUALITY SYSTEM

## UNI EN ISO: 9001:2015

Ricerca, tecnologie, controlli.

È su questi tre concetti che si basa e si articola il network della qualità Prandelli, una vera e propria rete di relazioni, interfacciate a livello organizzativo e produttivo, per assicurare che ogni sistema e prodotto "firmato Prandelli" svolgerà al meglio e più a lungo il proprio compito.

Centro nevralgico del sistema è il laboratorio, frutto di importanti e specifici investimenti in attrezzature scientifiche, dove vengono concretamente applicate le ricerche progettuali e dove vengono svolte le verifiche sulla produzione, per confermare con i fatti ogni promessa qualitativa. Una serietà senza incertezze, attestata anche dalla certificazione ISO 9001.

*Research, technology, control.*

*These are the three key concepts behind Prandelli's quality network, a web of relationships, interfaced at an organizational and production level, to assure that every system and product bearing the Prandelli name will do its job to the highest standards and for a longer time. The system's nerve centre is the laboratory, created by great and precise investments in scientific equipment, is where research and development finds its real application, and where the results are monitored to ensure that all commitments concerning quality are confirmed by the facts.*

*Solid reliability, proven by the ISO 9001 certification.*



*Prandelli has always paid high attention to quality levels and it is certified according to UNI EN ISO 9001:2015 regulation. Additionally, Prandelli holds several product certifications (DVGW, CSTB and more), issued by domestic and international certification bodies that testify the high quality wards achieved.*



*At Prandelli, quality means:*

- the main characteristic to be competitive*
- technical-applicative warranty*
- effective and constant internal controls*
- certification issued by the most important International Control Bodies.*



Da sempre attenta ai livelli di qualità, **Prandelli** è certificata secondo la norma UNI EN ISO 9001:2015.

L'Azienda detiene inoltre numerose certificazioni di prodotto, rilasciate da enti nazionali ed internazionali (DVGW, CSTB, etc.), a conferma dell'elevato standard qualitativo ottenuto.

In **Prandelli** qualità significa:

- principale vantaggio competitivo
- garanzia tecnico-applicativa
- concreta e continua verifica interna
- certificazione dei maggiori organismi di controllo internazionali.

*Made in Italy!*



**MULTYRAMA**

**TRIS-UP**

**TUBI SISTEMA MULTISTRATO**  
**PE-X/AL/PE-X PE-RT/AL/PE-RT**  
**pe-x/al/pe-x pe-rt/al/pert MULTILAYER SYSTEM'S PIPES**

**TUBO MULTYRAMA | MULTYRAMA PIPE**



**TUBO TRIS-UP | TRIS-UP PIPE**



**TUBO MULTYRAMA ISOLATO | MULTYRAMA INSULATED PIPE**



**TUBO TRIS-UP ISOLATO | TRIS-UP INSULATED PIPE**





### TUBO MULTYRAMA (rotoli) | MULTYRAMA PIPE (coils)



DIMENSIONE (MM) DIMENSION (MM)	SPESSORE ALL. (MM) ALUMINIUM THICK. (MM)	CODICE CODE	IMBALLO ROTOLI (M) PACKAGE COILS (M)
Aluminium 0,2 mm			
14x2	0,2	<b>10630114</b>	100
16x2	0,2	<b>10640116</b>	100
16x2	0,2	<b>10640416</b>	200
16x2	0,2	<b>10640816</b>	500
18x2*	0,2	<b>10630118</b>	100
18x2*	0,2	<b>10630418</b>	200
20x2	0,25	<b>10640120</b>	100
20x2	0,25	<b>10640420</b>	200

\* **DISPONIBILE SU RICHIESTA** available on demand

16x2	0,4	<b>10630116</b>	100
16x2,25	0,4	<b>10631116</b>	100
20x2	0,4	<b>10630120</b>	100
20x2,5	0,4	<b>10631120</b>	100
26x3	0,5	<b>10631026</b>	50
32x3	0,6	<b>10631032</b>	25
32x3	0,6	<b>10631132</b>	50



### TUBO MULTYRAMA (barre 4 m) | MULTYRAMA PIPE (bars 4m)



DIMENSIONE (MM) DIMENSION (MM)	SPESSORE ALL. (MM) ALUMINIUM THICK. (MM)	CODICE CODE	IMBALLO BARRE (M) PACKAGE BARS (M)
16x2	0,2	<b>10640916</b>	100
20x2	0,25	<b>10640920</b>	100
20x2	0,4	<b>10630920</b>	100
20x2,5	0,4	<b>10631920</b>	100
26x3	0,5	<b>10631926</b>	40
32x3	0,6	<b>10631932</b>	40
40x3,5	1,0	<b>10631940</b>	20
50x4	1,2	<b>10631950</b>	20
63x4,5	1,5	<b>10631963</b>	12



### TUBO TRIS-UP Pe-RT/AL/pe-RT (rotoli) | TRIS-UP PIPE (coils)



DIMENSIONE (MM) DIMENSION (MM)	SPESSORE ALL. (MM) ALUMINIUM THICK. (MM)	CODICE CODE	IMBALLO ROTOLI (M) PACKAGE COILS (M)
16x2,0	0,2	<b>40640116</b>	100
16x2,0	0,2	<b>40640416</b>	200
16x2,0	0,2	<b>40640816</b>	500
20x2,0	0,25	<b>40640120</b>	100
20x2,0	0,25	<b>40640420</b>	200



**TUBO MULTYRAMA ISOLATO (GUAINA 6 MM)**

MULTYRAMA INSULATED PIPE (SHEATH 6 MM)



DIMENSIONE (MM) DIMENSION (MM)	SPESSORE ALL. (MM) ALUMINIUM THICK. (MM)	IMBALLO ROTOLI (M) PACKAGE COILS (M)	GUAINA BLU BLUE SHEATH	GUAINA ROSSA RED SHEATH
Aluminium 0,2 mm				
14x2	0,2	50	-	<b>10632014</b>
16x2	0,2	50	<b>10644016</b>	<b>10642016</b>
16x2	0,2	100	-	<b>10642116</b>
18x2*	0,2	50	-	<b>10632018</b>
20x2	0,25	50	<b>10644020</b>	<b>10642020</b>
20x2	0,25	100	-	<b>10642120</b>

\* **DISPONIBILE SU RICHIESTA** available on demand

16x2	0,4	50	-	<b>10632016</b>
16x2,25	0,4	50	-	<b>10633016</b>
20x2	0,4	50	-	<b>10632020</b>
20x2,5	0,4	50	-	<b>10633020</b>
26x3	0,5	25	-	<b>10633026</b>
26x3	0,5	50	-	<b>10633126</b>
32x3	0,6	25	-	<b>10632032</b>

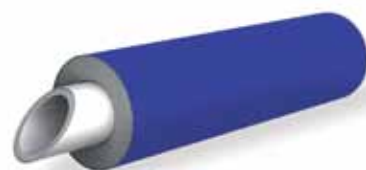


**TUBO MULTYRAMA ISOLATO (GUAINA 10 MM)**

MULTYRAMA INSULATED PIPE (SHEATH 10 MM)



DIMENSIONE (MM) DIMENSION (MM)	SPESSORE ALL. (MM) ALUMINIUM THICK. (MM)	IMBALLO ROTOLI (M) PACKAGE COILS (M)	GUAINA BLU BLUE SHEATH
16x2	0,2	50	<b>10654016</b>
20x2	0,25	50	<b>10654020</b>
26x3	0,5	25	<b>10653026</b>
32x3	0,6	25	<b>10653032</b>



**TUBO ISOLATO TRIS-UP Pe-rt/Al/pe-rt (GUAINA 6 MM)**

TRIS-UP INSULATED (SHEATH 6 MM) PIPE



DIMENSIONE (MM) DIMENSION (MM)	SPESSORE ALL. (MM) ALUMINIUM THICK. (MM)	CODICE CODE	IMBALLO ROTOLI (M) PACKAGE COILS (M)
16x2,0	0,2	<b>40642016</b>	50
16x2,0	0,2	<b>40642116</b>	100
20x2,0	0,25	<b>40642020</b>	50
20x2,0	0,25	<b>40642120</b>	100



**TAPPI PER PROTEZIONE TUBO**

CAP FOR PIPE PROTECTION

DIMENSIONE (MM) DIMENSION (MM)	CODICE CODE	IMBALLO PACKAGE
16	<b>10275016</b>	10
20	<b>10275020</b>	10

**TAPPO A MANOPOLA PER COLLAUDO IMPIANTI | KNOB FOR INSTALLATION TEST** **K99** (pag. 15)

1/2" M	<b>10799987</b>	10
3/4" M	<b>10799988</b>	10



**MULTYRAMA**

***TRIS-UP***

**RACCORDI SISTEMA MULTISTRATO**  
**PE-X/AL/PE-X PE-RT/AL/PE-RT**  
**pe-x/al/pe-x PE-RT/al/pert MULTILAYER SYSTEM'S FITTINGS**

**SERIE PFM - MULTIPINZA** | PRESS FITTING MULTYJAWS

**SERIE PF - PRESS FITTING** | PRESS FITTING

**SERIE CM - A STRINGERE CON PORTAGOMMA SMONTABILE** | SCREWING-ON

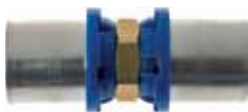
i diametri 16x2,25 e 20x2,5 hanno la ghiera rossa | the diameters 16x2,25 and 20x2,5 have the red ring

**PFM1 GIUNTO M | M UNION**


DIMENSIONE (MM) DIMENSION (MM)	CODICE CODE	CONF. SACCH. PACKAGE BAG	CONF. SCATOLA PACKAGE BOX
16x2,0 - 1/2"	<b>50901516</b>	10	40
16x2,0 - 3/4"	<b>50901616</b>	10	30
16x2,25 - 1/2"	<b>50901116</b>	10	40
16x2,0 - 3/8"	<b>50901416</b>	10	40
18x2,0 - 1/2"	<b>50901118</b>	10	30
20x2,0 - 1/2"	<b>50901520</b>	10	40
20x2,0 - 3/4"	<b>50901620</b>	10	30
20x2,5 - 1/2"	<b>50901120</b>	10	30
20x2,5 - 3/4"	<b>50901220</b>	10	30
26x3,0 - 1/2"	<b>50901026</b>	5	25
26x3,0 - 3/4"	<b>50901126</b>	5	20
26x3,0 - 1"	<b>50901226</b>	5	15
32x3,0 - 1"	<b>50901132</b>	5	15
40x3,5 - 1"1/4	<b>50901140</b>	2	2
50x4,0 - 1"1/2	<b>50901150</b>	2	2
63x4,5 - 2"	<b>10901163</b>	1	2

**PFM2 GIUNTO F | F UNION**


DIMENSIONE (MM) DIMENSION (MM)	CODICE CODE	CONF. SACCH. PACKAGE BAG	CONF. SCATOLA PACKAGE BOX
16x2,0 - 1/2"	<b>50902516</b>	10	30
16x2,0 - 3/4"	<b>50902616</b>	10	30
16x2,25 - 1/2"	<b>50902116</b>	10	30
18x2,0 - 1/2"	<b>50902118</b>	10	30
20x2,0 - 1/2"	<b>50902520</b>	10	30
20x2,0 - 3/4"	<b>50902620</b>	10	30
20x2,5 - 1/2"	<b>50902120</b>	10	30
20x2,5 - 3/4"	<b>50902220</b>	10	30
26x3,0 - 1/2"	<b>50902026</b>	5	25
26x3,0 - 3/4"	<b>50902126</b>	5	20
26x3,0 - 1"	<b>50902226</b>	5	15
32x3,0 - 1"	<b>50902132</b>	5	15
40x3,5 - 1"1/4	<b>50902140</b>	2	2
50x4,0 - 1"1/2	<b>50902150</b>	2	2
63x4,5 - 2"	<b>10902163</b>	1	1

**PFM3 GIUNTO INTERMEDIO | UNION**


DIMENSIONE (MM) DIMENSION (MM)	CODICE CODE	CONF. SACCH. PACKAGE BAG	CONF. SCATOLA PACKAGE BOX
16x2,0	<b>50903116</b>	10	30
16x2,25	<b>50903016</b>	10	30
18x2,0	<b>50903018</b>	10	30
20x2,0	<b>50903120</b>	10	30
20x2,5	<b>50903020</b>	10	30
26x3,0	<b>50903026</b>	5	20
32x3,0	<b>50903032</b>	5	15
40x3,5	<b>50903040</b>	2	2
50x4,0	<b>50903050</b>	2	2
63x4,5	<b>10903063</b>	1	1

**GOMITO 90° F | 90° F ELBOW PFM4**

DIMENSIONE (MM) DIMENSION (MM)	CODICE CODE	CONF. SACCH. PACKAGE BAG	CONF. SCATOLA PACKAGE BOX
16x2,0 - 1/2"	<b>50904516</b>	10	30
16x2,25 - 1/2"	<b>50904116</b>	10	30
18x2,0 - 1/2"	<b>50904118</b>	10	30
20x2,0 - 1/2"	<b>50904520</b>	10	30
20x2,0 - 3/4"	<b>50904620</b>	10	20
20x2,5 - 1/2"	<b>50904120</b>	10	30
20x2,5 - 3/4"	<b>50904220</b>	10	20
26x3,0 - 1/2"	<b>50904026</b>	5	20
26x3,0 - 3/4"	<b>50904126</b>	5	20
32x3,0 - 1"	<b>50904132</b>	5	10
40x3,5 - 1"1/4	<b>50904140</b>	2	2
50x4,0 - 1"1/2	<b>50904150</b>	2	2
63x4,5 - 2"	<b>10904163</b>	1	1



**GOMITO 90° M | 90° M ELBOW PFM5**

DIMENSIONE (MM) DIMENSION (MM)	CODICE CODE	CONF. SACCH. PACKAGE BAG	CONF. SCATOLA PACKAGE BOX
16x2,0 - 1/2"	<b>50905516</b>	10	30
16x2,25 - 1/2"	<b>50905116</b>	10	30
20x2,0 - 1/2"	<b>50905520</b>	10	30
20x2,0 - 3/4"	<b>50905620</b>	10	20
20x2,5 - 1/2"	<b>50905120</b>	10	30
20x2,5 - 3/4"	<b>50905220</b>	10	20
26x3,0 - 3/4"	<b>50905126</b>	5	20
32x3,0 - 1"	<b>50905132</b>	5	10
40x3,5 - 1"1/4	<b>50905140</b>	2	2
50x4,0 - 1"1/2	<b>50905150</b>	2	2
63x4,5 - 2"	<b>10905163</b>	1	1



**GOMITO 90° INTERMEDIO | 90° ELBOW PFM6**

DIMENSIONE (MM) DIMENSION (MM)	CODICE CODE	CONF. SACCH. PACKAGE BAG	CONF. SCATOLA PACKAGE BOX
16x2,0	<b>50906116</b>	10	30
16x2,25	<b>50906016</b>	10	30
18x2,0	<b>50906018</b>	10	30
20x2,0	<b>50906120</b>	10	30
20x2,5	<b>50906020</b>	10	30
26x3,0	<b>50906026</b>	5	15
32x3,0	<b>50906032</b>	5	10
40x3,5	<b>50906040</b>	2	2
50x4,0	<b>50906050</b>	2	2
63x4,5	<b>10906063</b>	2	2



**T FILETTATO M | M TEE PFM7**

DIMENSIONE (MM) DIMENSION (MM)	CODICE CODE	CONF. SACCH. PACKAGE BAG	CONF. SCATOLA PACKAGE BOX
16x2,0 - 1/2"	<b>50907516</b>	10	20
16x2,25 - 1/2"	<b>50907116</b>	10	20
20x2,0 - 1/2"	<b>50907520</b>	5	20
20x2,5 - 1/2"	<b>50907120</b>	5	20



**PFM8 T FILETTATO F | F TEE**



DIMENSIONE (MM) DIMENSION (MM)	CODICE CODE	CONF. SACCH. PACKAGE BAG	CONF. SCATOLA PACKAGE BOX
16x2,0 - 1/2"	<b>50908516</b>	10	20
16x2,25 - 1/2"	<b>50908116</b>	10	20
18x2,0 - 1/2"	<b>50908118</b>	5	20
20x2,0 - 1/2"	<b>50908520</b>	5	20
20x2,0 - 3/4"	<b>50908620</b>	5	10
20x2,5 - 1/2"	<b>50908120</b>	5	20
20x2,5 - 3/4"	<b>50908220</b>	5	10
26x3,0 - 1/2"	<b>50908026</b>	5	10
26x3,0 - 3/4"	<b>50908126</b>	5	10
32x3,0 - 1"	<b>50908132</b>	4	8
40x3,5 - 1"1/4	<b>50908140</b>	2	2
50x4,0 - 1"1/2	<b>50908150</b>	2	2
63x4,5 - 2"	<b>10908163</b>	1	1

**PFM9 T INTERMEDIO | INTERMEDIATE TEE**



DIMENSIONE (MM) DIMENSION (MM)	CODICE CODE	CONF. SACCH. PACKAGE BAG	CONF. SCATOLA PACKAGE BOX
16x2,0	<b>50909116</b>	10	20
16x2,25	<b>50909016</b>	10	20
18x2,0	<b>50909018</b>	5	20
20x2,0	<b>50909120</b>	5	20
20x2,5	<b>50909020</b>	5	20
26x3,0	<b>50909026</b>	5	10
32x3,0	<b>50909032</b>	5	8
40x3,5	<b>50909040</b>	2	2
50x4,0	<b>50909050</b>	2	2
63x4,5	<b>10909063</b>	1	1

**PFM10 GOMITO 90° FILETTATO F C/STAFFA | 90° F ELBOW W/BACKET**



DIMENSIONE (MM) DIMENSION (MM)	CODICE CODE	CONF. SACCH. PACKAGE BAG	CONF. SCATOLA PACKAGE BOX
16x2,0 - 1/2"	<b>50910516</b>	10	20
16x2,25 - 1/2"	<b>50910116</b>	10	20
18x2,0 - 1/2"	<b>50910118</b>	10	20
20x2,0 - 1/2"	<b>50910520</b>	10	20
20x2,5 - 1/2"	<b>50910120</b>	10	20

**PFM11 GIUNTO INTERMEDIO RIDOTTO | REDUCER**



DIMENSIONE (MM) DIMENSION (MM)	CODICE CODE	CONF. SACCH. PACKAGE BAG	CONF. SCATOLA PACKAGE BOX
20x2,0 - 16x2,0	<b>50911041</b>	10	30
20x2,5 - 16x2,25	<b>50911052</b>	10	30
26x3,0 - 16x2,0	<b>50911061</b>	5	20
26x3,0 - 16x2,25	<b>50911062</b>	5	20
26x3,0 - 20x2,0	<b>50911064</b>	5	20
26x3,0 - 20x2,5	<b>50911065</b>	5	20
32x3,0 - 26x3,0	<b>50911076</b>	5	15
40x3,5 - 26x3,0	<b>50911086</b>	2	2
40x3,5 - 32x3,0	<b>50911087</b>	2	2
50x4,0 - 32x3,0	<b>50911097</b>	2	2
50x4,0 - 40x3,5	<b>50911098</b>	2	2
63x4,5 - 40x3,5	<b>10911201</b>	1	1
63x4,5 - 50x4,0	<b>10911202</b>	1	1

**GIUNTO C/DADO FOLLE | ADAPTOR WITH COUPLING PFM15**

DIMENSIONE (MM) DIMENSION (MM)	CODICE CODE	CONF. SACCH. PACKAGE BAG	CONF. SCATOLA PACKAGE BOX
16x2,0 - 3/8"	<b>50915416</b>	10	30
16x2,0 - 1/2"	<b>50915516</b>	10	30
16x2,25 - 1/2"	<b>50915116</b>	10	30
20x2,0 - 1/2"	<b>50915620</b>	10	40
20x2,0 - 3/4"	<b>50915520</b>	10	30
20x2,5 - 3/4"	<b>50915120</b>	10	30
26x3,0 - 3/4"	<b>50915126</b>	10	20
32x3,0 - 1"	<b>50915132</b>	5	15



**GIUNTO EUROCONO C/DADO FOLLE | EUROCONE FITTING WITH COUPLING PFM17**

DIMENSIONE (MM) DIMENSION (MM)	CODICE CODE	CONF. SACCH. PACKAGE BAG	CONF. SCATOLA PACKAGE BOX
16x2,0 - 3/4"	<b>50917616</b>	10	50
20x2,0 - 3/4"	<b>50917620</b>	10	40



**T INTERMEDIO RIDOTTO | REDUCED TEE PFM31**

DIMENSIONE (MM) DIMENSION (MM)	CODICE CODE	CONF. SACCH. PACKAGE BAG	CONF. SCATOLA PACKAGE BOX
18x2,0 - 16x2,0 - 18x2,0	<b>50931313</b>	5	20
20x2,0 - 16x2,0 - 20x2,0	<b>50931414</b>	5	20
20x2,5 - 16x2,25 - 20x2,5	<b>50931525</b>	5	20
26x3,0 - 16x2,0 - 26x3,0	<b>50931616</b>	5	10
26x3,0 - 16x2,25 - 26x3,0	<b>50931626</b>	5	10
26x3,0 - 20x2,0 - 26x3,0	<b>50931646</b>	5	10
26x3,0 - 20x2,5 - 26x3,0	<b>50931656</b>	5	10
32x3,0 - 20x2,0 - 32x3,0	<b>50931747</b>	4	8
32x3,0 - 20x2,5 - 32x3,0	<b>50931757</b>	4	8
32x3,0 - 26x3,0 - 32x3,0	<b>50931767</b>	4	8
40x3,5 - 26x3,0 - 40x3,5	<b>50931868</b>	2	2
40x3,5 - 32x3,0 - 40x3,5	<b>50931878</b>	2	2
50x4,0 - 32x3,0 - 50x4,0	<b>50931979</b>	2	2
50x4,0 - 40x3,5 - 50x4,0	<b>50931989</b>	2	2
63x4,5 - 40x3,5 - 63x4,5	<b>10931143</b>	1	1
63x4,5 - 50x4,0 - 63x4,5	<b>10931153</b>	1	1



**T INTERMEDIO RIDOTTO | REDUCED TEE PFM32**

DIMENSIONE (MM) DIMENSION (MM)	CODICE CODE	CONF. SACCH. PACKAGE BAG	CONF. SCATOLA PACKAGE BOX
20x2,0 - 20x2,0 - 16x2,0	<b>50932441</b>	5	20
20x2,5 - 20x2,5 - 16x2,25	<b>50932552</b>	5	20
26x3,0 - 26x3,0 - 16x2,0	<b>50932661</b>	5	10
26x3,0 - 26x3,0 - 20x2,0	<b>50932664</b>	5	10
26x3,0 - 26x3,0 - 20x2,5	<b>50932665</b>	5	10



**PFM33 T INTERMEDIO RIDOTTO | REDUCED TEE**



DIMENSIONE (MM) DIMENSION (MM)	CODICE CODE	CONF. SACCH. PACKAGE BAG	CONF. SCATOLA PACKAGE BOX
20x2,0 - 16x2,0 - 16x2,0	<b>50933411</b>	5	20
20x2,5 - 16x2,25 - 16x2,25	<b>50933522</b>	5	20
26x3,0 - 16x2,0 - 16x2,0	<b>50933611</b>	5	10
26x3,0 - 20x2,0 - 20x2,0	<b>50933644</b>	5	10
26x3,0 - 20x2,5 - 20x2,5	<b>50933655</b>	5	10
32x3,0 - 26x3,0 - 26x3,0	<b>50933766</b>	4	8

**PFM34 T INTERMEDIO RIDOTTO | REDUCED TEE**



DIMENSIONE (MM) DIMENSION (MM)	CODICE CODE	CONF. SACCH. PACKAGE BAG	CONF. SCATOLA PACKAGE BOX
16x2,0 - 20x2,0 - 16x2,0	<b>50934141</b>	5	20

**PFM35 T INTERMEDIO RIDOTTO | REDUCED TEE**



DIMENSIONE (MM) DIMENSION (MM)	CODICE CODE	CONF. SACCH. PACKAGE BAG	CONF. SCATOLA PACKAGE BOX
26x3,0 - 16x2,0 - 20x2,0	<b>50935614</b>	5	20

**RUBINETTO D'ARRESTO A VITONE C/ROSONE**

STOP VALVE W/SETScrew AND CHROMED CAP W/ROSETTE **PFM51**



DIMENSIONE (MM) DIMENSION (MM)	CODICE CODE	CONF. SACCH. PACKAGE BAG	CONF. SCATOLA PACKAGE BOX
16x2,0	<b>50951616</b>	-	6
16x2,25	<b>50951216</b>	-	6
20x2,0	<b>50951620</b>	-	6
20x2,5	<b>50951220</b>	-	6
cappuccio   nipple	<b>64004002</b>	1	-
rosone   rosette	<b>64014018</b>	1	-
kit prolunga per vitone setscrew extension kit	<b>10759003</b>	1	-



	misure tubo - pipe dimensions									
tipo pinze utilizzabili compatible clamp types	16	16	18	20	20	26	32	40	50	63
	2	2.25	2	2	2.5	3	3	3.5	4	4.5
<b>TH</b>	•	•	•	•	•	•	•	•	•	•
<b>U</b>	•	•	•	•	•			•	•	•
<b>H</b>	•	•	•	•	•	•	•			

N.B. Per il d. 63 sono valide le indicazioni sopra riportate in tabella SOLO PER I RACCORDI FORNITI DAL 2018.

N.B.: the indications above reported in the table and concerning the d.63 are ONLY VALILD FOR FITTINGS PROVIDED SINCE 2018



misure tubo - pipe dimensions							
tipo pinze utilizzabili compatible clamp types	14	16	16	20	20	26	32
	2	2	2.25	2	2.5	3	3
<b>H</b>	•	•	•	•	•	•	•

**PF1 GIUNTO M | M UNION**



DIMENSIONE (MM) DIMENSION (MM)	CODICE CODE	CONF. SACCH. PACKAGE BAG	CONF. SCATOLA PACKAGE BOX
14x2,0 - 1/2"	<b>10901114</b>	1	40
16x2,0 - 1/2"	<b>10901516</b>	1	40
16x2,0 - 3/4"	<b>10901616</b>	1	30
16x2,0 - 3/8"	<b>10901416</b>	1	40
16x2,25 - 1/2"	<b>10901116</b>	1	40
16x2,25 - 3/4"	<b>10901216</b>	1	30
20x2,0 - 1/2"	<b>10901520</b>	1	30
20x2,0 - 3/4"	<b>10901620</b>	1	30
20x2,5 - 1/2"	<b>10901120</b>	1	30
20x2,5 - 3/4"	<b>10901220</b>	1	30
26x3,0 - 1/2"	<b>10901026</b>	1	25
26x3,0 - 3/4"	<b>10901126</b>	1	20
26x3,0 - 1"	<b>10901226</b>	1	20
32x3,0 - 1"	<b>10901132</b>	1	16

**PF2 GIUNTO F | F UNION**



DIMENSIONE (MM) DIMENSION (MM)	CODICE CODE	CONF. SACCH. PACKAGE BAG	CONF. SCATOLA PACKAGE BOX
14x2,0 - 1/2"	<b>10902114</b>	1	40
16x2,0 - 1/2"	<b>10902516</b>	1	30
16x2,0 - 3/4"	<b>10902616</b>	1	30
16x2,25 - 1/2"	<b>10902116</b>	1	30
16x2,25 - 3/4"	<b>10902216</b>	1	30
20x2,0 - 1/2"	<b>10902520</b>	1	30
20x2,0 - 3/4"	<b>10902620</b>	1	30
20x2,5 - 1/2"	<b>10902120</b>	1	30
20x2,5 - 3/4"	<b>10902220</b>	1	30
26x3,0 - 1/2"	<b>10902026</b>	1	25
26x3,0 - 3/4"	<b>10902126</b>	1	25
26x3,0 - 1"	<b>10902226</b>	1	20
32x3,0 - 1"	<b>10902132</b>	1	18

**GIUNTO INTERMEDIO | INTERMEDIATE UNION PF3**



DIMENSIONE (MM) DIMENSION (MM)	CODICE CODE	CONF. SACCH. PACKAGE BAG	CONF. SCATOLA PACKAGE BOX
14x2,0	<b>10903014</b>	1	40
16x2,0	<b>10903116</b>	1	30
16x2,25	<b>10903016</b>	1	30
20x2,0	<b>10903120</b>	1	30
20x2,5	<b>10903020</b>	1	30
26x3,0	<b>10903026</b>	1	20
32x3,0	<b>10903032</b>	1	12

**GOMITO 90° F | 90° F ELBOW PF4**

DIMENSIONE (MM) DIMENSION (MM)	CODICE CODE	CONF. SACCH. PACKAGE BAG	CONF. SCATOLA PACKAGE BOX
14x2,0 - 1/2"	<b>10904114</b>	1	30
16x2,0 - 1/2"	<b>10904516</b>	1	30
16x2,25 - 1/2"	<b>10904116</b>	1	30
20x2,0 - 1/2"	<b>10904520</b>	1	30
20x2,0 - 3/4"	<b>10904620</b>	1	20
20x2,5 - 1/2"	<b>10904120</b>	1	30
20x2,5 - 3/4"	<b>10904220</b>	1	20
26x3,0 - 1/2"	<b>10904026</b>	1	20
26x3,0 - 3/4"	<b>10904126</b>	1	20
26x3,0 - 1"	<b>10904226</b>	1	14
32x3,0 - 1"	<b>10904132</b>	1	12



**GOMITO 90° M | 90° M ELBOW PF5**

DIMENSIONE (MM) DIMENSION (MM)	CODICE CODE	CONF. SACCH. PACKAGE BAG	CONF. SCATOLA PACKAGE BOX
14x2,0 - 1/2"	<b>10905114</b>	1	30
16x2,0 - 1/2"	<b>10905516</b>	1	30
16x2,0 - 3/8"	<b>10905416</b>	1	30
16x2,25 - 1/2"	<b>10905116</b>	1	30
20x2,0 - 1/2"	<b>10905520</b>	1	30
20x2,0 - 3/4"	<b>10905620</b>	1	25
20x2,5 - 1/2"	<b>10905120</b>	1	30
20x2,5 - 3/4"	<b>10905220</b>	1	25
26x3,0 - 3/4"	<b>10905126</b>	1	20
32x3,0 - 1"	<b>10905132</b>	1	12



**GOMITO 90° INTERMEDIO | INTERMEDIATE ELBOW 90° PF6**

DIMENSIONE (MM) DIMENSION (MM)	CODICE CODE	CONF. SACCH. PACKAGE BAG	CONF. SCATOLA PACKAGE BOX
14x2,0	<b>10906014</b>	1	30
16x2,0	<b>10906116</b>	1	30
16x2,25	<b>10906016</b>	1	30
20x2,0	<b>10906120</b>	1	25
20x2,5	<b>10906020</b>	1	25
26x3,0	<b>10906026</b>	1	15
32x3,0	<b>10906032</b>	1	12



**RACCORDO A T FILETTATO M | M TEE PF7**

DIMENSIONE (MM) DIMENSION (MM)	CODICE CODE	CONF. SACCH. PACKAGE BAG	CONF. SCATOLA PACKAGE BOX
16x2,0 - 1/2"	<b>10907516</b>	1	20
16x2,25 - 1/2"	<b>10907116</b>	1	20
20x2,0 - 1/2"	<b>10907520</b>	1	20
20x2,0 - 3/4"	<b>10907620</b>	1	15
20x2,5 - 1/2"	<b>10907120</b>	1	20
26x3,0 - 3/4"	<b>10907126</b>	1	10
32x3,0 - 1"	<b>10907132</b>	1	8



**PF8 RACCORDO A T FILETTATO F | F TEE**



DIMENSIONE (MM) DIMENSION (MM)	CODICE CODE	CONF. SACCH. PACKAGE BAG	CONF. SCATOLA PACKAGE BOX
14x2,0 - 1/2"	<b>10908114</b>	1	20
16x2,0 - 1/2"	<b>10908516</b>	1	20
16x2,25 - 1/2"	<b>10908116</b>	1	20
20x2,0 - 1/2"	<b>10908520</b>	1	16
20x2,0 - 3/4"	<b>10908620</b>	1	15
20x2,5 - 1/2"	<b>10908120</b>	1	16
20x2,5 - 3/4"	<b>10908220</b>	1	16
26x3,0 - 1/2"	<b>10908026</b>	1	10
26x3,0 - 3/4"	<b>10908126</b>	1	10
26x3,0 - 1"	<b>10908226</b>	1	8
32x3,0 - 1"	<b>10908132</b>	1	8

**PF9 RACCORDO A T INTERMEDIO | INTERMEDIATE UNION**



DIMENSIONE (MM) DIMENSION (MM)	CODICE CODE	CONF. SACCH. PACKAGE BAG	CONF. SCATOLA PACKAGE BOX
14x2,0	<b>10909014</b>	1	20
16x2,0	<b>10909116</b>	1	20
16x2,25	<b>10909016</b>	1	20
20x2,0	<b>10909120</b>	1	16
20x2,5	<b>10909020</b>	1	16
26x3,0	<b>10909026</b>	1	10
32x3,0	<b>10909032</b>	1	8

**PF10 GOMITO 90° FILETTATO F C/STAFFA | 90° F ELBOW**



DIMENSIONE (MM) DIMENSION (MM)	CODICE CODE	CONF. SACCH. PACKAGE BAG	CONF. SCATOLA PACKAGE BOX
16x2,0 - 1/2"	<b>10910516</b>	1	20
16x2,25 - 1/2"	<b>10910116</b>	1	20
20x2,0 - 1/2"	<b>10910520</b>	1	20
20x2,5 - 1/2"	<b>10910120</b>	1	20

**PF11 GIUNTO INTERMEDIO RIDOTTO | REDUCER**



DIMENSIONE (MM) DIMENSION (MM)	CODICE CODE	CONF. SACCH. PACKAGE BAG	CONF. SCATOLA PACKAGE BOX
16x2,0 - 14x2,0	<b>10911010</b>	1	30
16x2,25 - 14x2,0	<b>10911020</b>	1	30
20x2,0 - 16x2,0	<b>10911041</b>	1	30
20x2,5 - 14x2,0	<b>10911050</b>	1	30
20x2,5 - 16x2,25	<b>10911052</b>	1	30
26x3,0 - 16x2,0	<b>10911061</b>	1	20
26x3,0 - 16x2,25	<b>10911062</b>	1	20
26x3,0 - 20x2,0	<b>10911064</b>	1	20
26x3,0 - 20x2,5	<b>10911065</b>	1	20
32x3,0 - 20x2,0	<b>10911074</b>	1	15
32x3,0 - 20x2,5	<b>10911075</b>	1	15
32x3,0 - 26x3,0	<b>10911076</b>	1	15

**SUPPORTO METALLICO PER RACCORDI C/STAFFA | METAL SUPPORT FOR STIRRUP CONNECTIONS**

DIMENSIONE (MM) DIMENSION (MM)	CODICE CODE	CONF. SACCH. PACKAGE BAG	CONF. SCATOLA PACKAGE BOX
	<b>10991001</b>	-	10

**UTILIZZABILE CON I RACCORDI MULTYRAMA: PF10, CM10, P10 (Tuborama)**

USABLE WITH MULTYRAMA CONNECTIONS: PF10, CM10, P10 (Tuborama)



**GIUNTO C/DADO FOLLE | ADAPTOR WITH COUPLING PF15**

DIMENSIONE (MM) DIMENSION (MM)	CODICE CODE	CONF. SACCH. PACKAGE BAG	CONF. SCATOLA PACKAGE BOX
14x2,0 - 1/2"	<b>10915114</b>	2	50
16x2,0 - 1/2"	<b>10915516</b>	2	50
16x2,25 - 1/2"	<b>10915116</b>	2	50
20x2,0 - 3/4"	<b>10915520</b>	2	40
20x2,5 - 3/4"	<b>10915120</b>	2	40



**GIUNTO EUROCONO C/DADO FOLLE | EUROCONE FITTING WITH COUPLING PF17**

DIMENSIONE (MM) DIMENSION (MM)	CODICE CODE	CONF. SACCH. PACKAGE BAG	CONF. SCATOLA PACKAGE BOX
16x2,0 - 3/4"	<b>10917616</b>	1	50
20x2,0 - 3/4"	<b>10917620</b>	1	40



**T INTERMEDIO RIDOTTO | REDUCED TEE PF31**

DIMENSIONE (MM) DIMENSION (MM)	CODICE CODE	CONF. SACCH. PACKAGE BAG	CONF. SCATOLA PACKAGE BOX
20x2,0 - 16x2,0 - 20x2,0	<b>10931414</b>	1	16
20x2,5 - 14x2,0 - 20x2,5	<b>10931505</b>	1	16
20x2,5 - 16x2,25 - 20x2,5	<b>10931525</b>	1	16
26x3,0 - 16x2,0 - 26x3,0	<b>10931616</b>	1	10
26x3,0 - 16x2,25 - 26x3,0	<b>10931626</b>	1	10
26x3,0 - 20x2,0 - 26x3,0	<b>10931646</b>	1	10
26x3,0 - 20x2,5 - 26x3,0	<b>10931656</b>	1	10
32x3,0 - 20x2,0 - 32x3,0	<b>10931747</b>	1	8
32x3,0 - 20x2,5 - 32x3,0	<b>10931757</b>	1	8
32x3,0 - 26x3,0 - 32x3,0	<b>10931767</b>	1	8



**T INTERMEDIO RIDOTTO | REDUCED TEE PF32**

DIMENSIONE (MM) DIMENSION (MM)	CODICE CODE	CONF. SACCH. PACKAGE BAG	CONF. SCATOLA PACKAGE BOX
20x2,0 - 20x2,0 - 16x2,0	<b>10932441</b>	1	16
20x2,5 - 20x2,5 - 16x2,25	<b>10932552</b>	1	16
26x3,0 - 26x3,0 - 16x2,0	<b>10932661</b>	1	12
26x3,0 - 26x3,0 - 20x2,0	<b>10932664</b>	1	12
26x3,0 - 26x3,0 - 20x2,5	<b>10932665</b>	1	12
32x3,0 - 32x3,0 - 20x2,0	<b>10932774</b>	1	8



**PF33 T INTERMEDIO RIDOTTO | REDUCED TEE**



DIMENSIONE (MM) DIMENSION (MM)	CODICE CODE	CONF. SACCH. PACKAGE BAG	CONF. SCATOLA PACKAGE BOX
20x2,0 - 16x2,0 - 16x2,0	<b>10933411</b>	1	16
20x2,5 - 16x2,25 - 16x2,25	<b>10933522</b>	1	16
26x3,0 - 16x2,0 - 16x2,0	<b>10933611</b>	1	12
26x3,0 - 20x2,0 - 20x2,0	<b>10933644</b>	1	12
26x3,0 - 20x2,5 - 20x2,5	<b>10933655</b>	1	12
32x3,0 - 20x2,0 - 20x2,0	<b>10933744</b>	1	8
32x3,0 - 26x3,0 - 26x3,0	<b>10933766</b>	1	8

**PF34 T INTERMEDIO RIDOTTO | REDUCED TEE**



DIMENSIONE (MM) DIMENSION (MM)	CODICE CODE	CONF. SACCH. PACKAGE BAG	CONF. SCATOLA PACKAGE BOX	PREZZO/UNI (€) PRICE/UN (€)
16x2,0 - 20x2,0 - 16x2,0	<b>10934141</b>	1	16	

**PF35 T INTERMEDIO RIDOTTO | REDUCED TEE**



DIMENSIONE (MM) DIMENSION (MM)	CODICE CODE	CONF. SACCH. PACKAGE BAG	CONF. SCATOLA PACKAGE BOX
26x3,0 - 16x2,0 - 20x2,0	<b>10935614</b>	1	12

**PF50 RUBINETTO D'ARRESTO A SFERA ESTRAIBILE C/ROSONE METALLICO | BALL VALVE**



DIMENSIONE (MM) DIMENSION (MM)	CODICE CODE	CONF. SACCH. PACKAGE BAG	CONF. SCATOLA PACKAGE BOX
16x2,0	<b>10950116</b>	1	6
16x2,25	<b>10950016</b>	1	6
20x2,0	<b>10950120</b>	1	6
20x2,5	<b>10950020</b>	1	6
CORPO C/ROSONE   BODY W/ROSETTE			
	<b>10950001</b>	1	6
PROLUNGA COMPLETA (PF50 / PF51)   EXTENSION (PF50 / PF51)			
	<b>10959001</b>	1	-

**ADATTATORE PER RUBINETTO D'ARRESTO PF50 | HOSE PF18**

DIMENSIONE (MM) DIMENSION (MM)	CODICE CODE	CONF. SACCH. PACKAGE BAG	CONF. SCATOLA PACKAGE BOX
16x2,0	<b>10918516</b>	1	40
16x2,25	<b>10918116</b>	1	40
20x2,0	<b>10918520</b>	1	30
20x2,5	<b>10918120</b>	1	30



**RUBINETTO D'ARRESTO A VITONE C/ROSONE IN ABS | STOP VALVE PF51**

DIMENSIONE (MM) DIMENSION (MM)	CODICE CODE	CONF. SACCH. PACKAGE BAG	CONF. SCATOLA PACKAGE BOX
16x2,0	<b>10951116</b>	1	6
16x2,25	<b>10951016</b>	1	6
20x2,0	<b>10951120</b>	1	6
20x2,5	<b>10951020</b>	1	6
cappuccio   nipple	<b>64004002</b>	-	-
rosone   rosette	<b>64014018</b>	-	-
kit prolunga per vitone set extension	<b>10759003</b>	-	-



**CM1 GIUNTO M** | M UNION



DIMENSIONE (MM) DIMENSION (MM)	CODICE CODE	CONF. SACCH. PACKAGE BAG
16x2,0 - 1/2"	<b>10301516</b>	10
16x2,25 - 1/2"	<b>10301116</b>	10
18x2,0 - 1/2"	<b>10301518</b>	10
18x2,0 - 3/4"	<b>10301618</b>	10
20x2,0 - 1/2"	<b>10301520</b>	10
20x2,0 - 3/4"	<b>10301620</b>	10
20x2,5 - 1/2"	<b>10301120</b>	10
20x2,5 - 3/4"	<b>10301220</b>	10
26x3,0 - 3/4"	<b>10301126</b>	5
26x3,0 - 1"	<b>10301226</b>	5
32x3,0 - 1"	<b>10301132</b>	5
32x3,0 - 1" 1/4	<b>10301232</b>	5

**CM2 GIUNTO F** | F UNION



DIMENSIONE (MM) DIMENSION (MM)	CODICE CODE	CONF. SACCH. PACKAGE BAG
16x2,25 - 1/2"	<b>10302116</b>	10
18x2,0 - 1/2"	<b>10302518</b>	10
20x2,0 - 1/2"	<b>10302520</b>	10
20x2,0 - 3/4"	<b>10302620</b>	10
20x2,5 - 1/2"	<b>10302120</b>	10
20x2,5 - 3/4"	<b>10302220</b>	10
26x3,0 - 3/4"	<b>10302126</b>	5
26x3,0 - 1"	<b>10302226</b>	5
32x3,0 - 1"	<b>10302132</b>	5

**CM3 GIUNTO INTERMEDIO** | UNION



DIMENSIONE (MM) DIMENSION (MM)	CODICE CODE	CONF. SACCH. PACKAGE BAG
16x2,0	<b>10303116</b>	10
16x2,25	<b>10303016</b>	10
18x2,0	<b>10303118</b>	10
20x2,0	<b>10303120</b>	10
20x2,5	<b>10303020</b>	10
26x3,0	<b>10303026</b>	5
32x3,0	<b>10303032</b>	5



**GOMITO 90° F | 90° F ELBOW CM4**



DIMENSIONE (MM) DIMENSION (MM)	CODICE CODE	CONF. SACCH. PACKAGE BAG
16x2,0 - 1/2"	<b>10304516</b>	10
16x2,25 - 1/2"	<b>10304116</b>	10
18x2,0 - 1/2"	<b>10304518</b>	10
20x2,0 - 1/2"	<b>10304520</b>	10
20x2,0 - 3/4"	<b>10304620</b>	10
20x2,5 - 1/2"	<b>10304120</b>	10
20x2,5 - 3/4"	<b>10304220</b>	10
26x3,0 - 3/4"	<b>10304126</b>	5
32x3,0 - 1"	<b>10304132</b>	5

**GOMITO 90° M | 90° M ELBOW CM5**



DIMENSIONE (MM) DIMENSION (MM)	CODICE CODE	CONF. SACCH. PACKAGE BAG
16x2,0 - 1/2"	<b>10305516</b>	10
16x2,25 - 1/2"	<b>10305116</b>	10
18x2,0 - 1/2"	<b>10305518</b>	10
20x2,0 - 1/2"	<b>10305520</b>	10
20x2,0 - 3/4"	<b>10305620</b>	10
20x2,5 - 1/2"	<b>10305120</b>	10
20x2,5 - 3/4"	<b>10305220</b>	10
26x3,0 - 3/4"	<b>10305126</b>	5
32x3,0 - 1"	<b>10305132</b>	5

**GOMITO 90° | 90° ELBOW CM6**



DIMENSIONE (MM) DIMENSION (MM)	CODICE CODE	CONF. SACCH. PACKAGE BAG
16x2,0	<b>10306116</b>	10
16x2,25	<b>10306016</b>	10
18x2,0	<b>10306118</b>	10
20x2,0	<b>10306120</b>	10
20x2,5	<b>10306020</b>	10
26x3,0	<b>10306026</b>	5
32x3,0	<b>10306032</b>	5

**CM7 T FILETTATO M** | M TEE



DIMENSIONE (MM) DIMENSION (MM)	CODICE CODE	CONF. SACCH. PACKAGE BAG
16x2,0 - 1/2"	<b>10307516</b>	10
16x2,25 - 1/2"	<b>10307116</b>	10
18x2,0 - 1/2"	<b>10307518</b>	10
20x2,0 - 1/2"	<b>10307520</b>	10
20x2,0 - 3/4"	<b>10307620</b>	10
20x2,5 - 1/2"	<b>10307120</b>	10
26x3,0 - 3/4"	<b>10307126</b>	5
32x3,0 - 1"	<b>10307132</b>	5

**CM8 T FILETTATO F** | F TEE



DIMENSIONE (MM) DIMENSION (MM)	CODICE CODE	CONF. SACCH. PACKAGE BAG
16x2,0 - 1/2"	<b>10308516</b>	10
16x2,25 - 1/2"	<b>10308116</b>	10
18x2,0 - 1/2"	<b>10308518</b>	10
20x2,0 - 1/2"	<b>10308520</b>	10
20x2,0 - 3/4"	<b>10308620</b>	10
20x2,5 - 1/2"	<b>10308120</b>	10
20x2,5 - 3/4"	<b>10308220</b>	10
26x3,0 - 3/4"	<b>10308126</b>	5
32x3,0 - 1"	<b>10308132</b>	5

**CM9 T INTERMEDIO** | TEE



DIMENSIONE (MM) DIMENSION (MM)	CODICE CODE	CONF. SACCH. PACKAGE BAG
16x2,0	<b>10309116</b>	10
16x2,25	<b>10309016</b>	10
18x2,0	<b>10309118</b>	10
20x2,0	<b>10309120</b>	10
20x2,5	<b>10309020</b>	10
26x3,0	<b>10309026</b>	5
32x3,0	<b>10309032</b>	5

**GOMITO 90° FILETTATO F C/STAFFA | 90° F ELBOW WITH BRACKET CM10**

DIMENSIONE (MM) DIMENSION (MM)	CODICE CODE	CONF. SACCH. PACKAGE BAG
16x2,0 - 1/2"	<b>10310516</b>	10
16x2,25 - 1/2"	<b>10310116</b>	10
18x2,0 - 1/2"	<b>10310518</b>	10
20x2,0 - 1/2"	<b>10310520</b>	10
20x2,5 - 1/2"	<b>10310120</b>	10



**GIUNTO INTERMEDIO RIDOTTO | REDUCER CM11**

DIMENSIONE (MM) DIMENSION (MM)	CODICE CODE	CONF. SACCH. PACKAGE BAG
20x2,0 - 16x2,0	<b>10311041</b>	10
20x2,0 - 18x2,0	<b>10311043</b>	10
20x2,5 - 16x2,25	<b>10311052</b>	10
26x3,0 - 20x2,0	<b>10311064</b>	5
26x3,0 - 20x2,5	<b>10311065</b>	5
32x3,0 - 26x3,0	<b>10311076</b>	5



**T INTERMEDIO RIDOTTO | REDUCED TEE CM31**

DIMENSIONE (MM) DIMENSION (MM)	CODICE CODE	CONF. SACCH. PACKAGE BAG
20x2,0 - 16x2,0 - 20x2,0	<b>10331414</b>	10
20x2,0 - 18x2,0 - 20x2,0	<b>10331434</b>	10
20x2,5 - 16x2,25 - 20x2,5	<b>10331525</b>	10
26x3,0 - 20x2,0 - 26x3,0	<b>10331646</b>	5
26x3,0 - 20x2,5 - 26x3,0	<b>10331656</b>	5
32x3,0 - 26x3,0 - 32x3,0	<b>10331767</b>	5



**CM32 T INTERMEDIO RIDOTTO | REDUCED TEE**



DIMENSIONE (MM) DIMENSION (MM)	CODICE CODE	CONF. SACCH. PACKAGE BAG
20x2,0 - 20x2,0 - 16x2,0	<b>10332441</b>	10
20x2,0 - 20x2,0 - 18x2,0	<b>10332443</b>	10
20x2,5 - 20x2,5 - 16x2,5	<b>10332552</b>	10
26x3,0 - 26x3,0 - 20x2,0	<b>10332664</b>	5
26x3,0 - 26x3,0 - 20x2,5	<b>10332665</b>	5

**CM33 T INTERMEDIO RIDOTTO | REDUCED TEE**



DIMENSIONE (MM) DIMENSION (MM)	CODICE CODE	CONF. SACCH. PACKAGE BAG
20x2,0 - 16x2,0 - 16x2,0	<b>10333411</b>	10
20x2,0 - 18x2,0 - 18x2,0	<b>10333433</b>	10
20x2,5 - 16x2,25 - 16x2,25	<b>10333522</b>	10
26x3,0 - 20x2,0 - 20x2,0	<b>10333644</b>	5
26x3,0 - 20x2,5 - 20x2,5	<b>10333655</b>	5

**CM51 RUBINETTO D'ARRESTO A VITONE C/ROSONE | STOP VALVE (W/SETSCREW AND CHROMES CAP W/ROSETTE)**



DIMENSIONE (MM) DIMENSION (MM)	CODICE CODE	CONF. SACCH. PACKAGE BAG
16x2,0	<b>10351116</b>	6
16x2,25	<b>10351016</b>	6
20x2,0	<b>10351120</b>	6
20x2,5	<b>10351020</b>	6
Cappuccio   Nipple	<b>64004002</b>	1
Rosone   Rosette	<b>64014018</b>	1
Kit prolunga per vitone Setscrew extension kit	<b>10759003</b>	1

**CM81 GIUNTO M C/GUARNIZIONE | M UNION W/GASKET**



DIMENSIONE (MM) DIMENSION (MM)	CODICE CODE	CONF. SACCH. PACKAGE BAG
16x2,0 - 1/2"	<b>10381516</b>	10
16x2,25 - 1/2"	<b>10381116</b>	10

**ADATTATORE 3/4" EUROCONO | ADAPTOR 3/4" EUROCONE CM90**

DIMENSIONE (MM) DIMENSION (MM)	CODICE CODE	CONF. SACCH. PACKAGE BAG
14x2,0	<b>10390114</b>	2
16x2,0	<b>10390516</b>	2
16x2,25	<b>10390116</b>	2
18x2,0	<b>10390118</b>	2
20x2,0	<b>10390520</b>	2
20x2,5	<b>10390120</b>	2



**ADAPTADOR 1/2" | ADAPTOR 1/2" CM91**

DIMENSIONE (MM) DIMENSION (MM)	CODICE CODE	CONF. SACCH. PACKAGE BAG
16x2,25	<b>10391116</b>	2
16x2,0	<b>10391516</b>	2



**CASSETTA PER COLLETTORI (CM) | (CM) MANIFOLD BOX**

DIMENSIONI (MM) DIMENSION (MM)	CODICE CODE
260x320x95	<b>10300001</b>
260x400x95	<b>10300002</b>
260x500x95	<b>10300003</b>



**COLLETTORE CM PREMONTATO M/F A 2 VIE | 2 WAYS MANIFOLD M/F**

DIMENSIONI (MM) DIMENSION (MM)		CODICE CODE	CONF. SACCH. PACKAGE BAG
COLLETTORE MANIFOLD	DERIVAZIONI WAYS		
3/4"	16x2,0	<b>10392116</b>	8
3/4"	16x2,25	<b>10392016</b>	8



**COLLETTORE CM PREMONTATO M/F A 3 VIE | 3 WAYS MANIFOLD M/F**

DIMENSIONI (MM) DIMENSION (MM)		CODICE CODE	CONF. SACCH. PACKAGE BAG
COLLETTORE MANIFOLD	DERIVAZIONI WAYS		
3/4"	16x2,0	<b>10393116</b>	6
3/4"	16x2,25	<b>10393016</b>	6



**COLLETORE CM PREMONTATO M/F A 2 VIE C/RUBINETTO**  
2 WAYS CM PREASSEMBLED MANIFOLD M/F W/HANDLE



DIMENSIONI (MM) DIMENSION (MM)			
COLLETORE MANIFOLD	DERIVAZIONI WAYS	CODICE CODE	CONF. SCATOLA PACKAGE BOX
blu   blue			
3/4"	16x2,0	<b>10392316</b>	8
3/4"	16x2,25	<b>10392216</b>	8
rosso   red			
3/4"	16x2,0	<b>10392516</b>	8
3/4"	16x2,25	<b>10392416</b>	8

**COLLETORE CM PREMONTATO M/F A 3 VIE C/RUBINETTO**  
3 WAYS CM PREASSEMBLED MANIFOLD M/F W/HANDLE



DIMENSIONI (MM) DIMENSION (MM)			
COLLETORE MANIFOLD	DERIVAZIONI WAYS	CODICE CODE	CONF. SCATOLA PACKAGE BOX
blu   blue			
3/4"	16x2,0	<b>10393316</b>	5
3/4"	16x2,25	<b>10393216</b>	5
rosso   red			
3/4"	16x2,0	<b>10393516</b>	5
3/4"	16x2,25	<b>10393416</b>	5

**COLLETORE CM PREMONTATO M/F A 4 VIE C/RUBINETTO**  
4 WAYS CM PREASSEMBLED MANIFOLD M/F W/HANDLE



DIMENSIONI (MM) DIMENSION (MM)			
COLLETORE MANIFOLD	DERIVAZIONI WAYS	CODICE CODE	CONF. SCATOLA PACKAGE BOX
blu   blue			
3/4"	16x2,0	<b>10394316</b>	4
3/4"	16x2,25	<b>10394216</b>	4
rosso   red			
3/4"	16x2,0	<b>10394516</b>	4
3/4"	16x2,25	<b>10394416</b>	4

**MULTYRAMA**



**TRIS-UP**

**ATTREZZATURE PER MULTISTRATO**

**PE-X/AL/PE-X PE-RT/AL/PE-RT**

**MULTILAYER TOOLS pe-x/al/pe-x pe-rt/al/pe-rt**



### TAGLIATUBO A LAMA TONDA | CUTTER



DIMENSIONI (MM) DIMENSION (MM)	CODICE CODE
fino Ø 40   until Ø 40	<b>10999200</b>
fino Ø 63   until Ø 63	<b>10999211</b>

#### LAMA TONDA PER TAGLIATUBO | BLADE FOR CUTTER

fino Ø 40   until Ø 40	<b>14099401</b>
fino Ø 63   until Ø 63	<b>14099403</b>

### TRONCATUBO | CUTTER



DIMENSIONI (MM) DIMENSION (MM)	CODICE CODE
fino Ø 20   until Ø 20	<b>10999201</b>

#### LAMA LINEARE PER TRONCATUBO | BLADE FOR CUTTER

	<b>14099402</b>
--	-----------------

### CALBRATORE CON MANIGLIA | CALIBRATOR TOOL W/HANDLE



PER TUBO Ø (MM) FOR PIPE Ø (MM)	CODICE CODE
14x2,0	<b>10999019</b>
16x2,0	<b>10999021</b>
16x2,25	<b>10999022</b>
18x2,0	<b>10999020</b>
20x2,0	<b>10999023</b>
20x2,5	<b>10999024</b>
26x3,0	<b>10999025</b>
32x3,0	<b>10999026</b>
40x3,5 - 50x4,0 - 63x4,5	<b>10999031</b>

### UTENSILI | TOOLS



MISURA (MM) DIMENSION (MM)	CODICE CODE	CONF. SCATOLA PACKAGE BOX
sbavatore - shaver tool	<b>10999101</b>	1



olio di silicone puro - lubricant 100 ml	<b>10999299</b>	1
--	-----------------	---



**MOLLA CURVATUBO INTERNA | INNER SPRING FOR BENDING PIPE**

PER TUBO Ø (MM) FOR PIPE Ø (MM)	CODICE CODE	CONF. SCATOLA PACKAGE BOX
14x2,0	<b>10999614</b>	1
16x2,0 - 16x2,25	<b>10999616</b>	1
18x2,0	<b>10999618</b>	1
20x2,0	<b>10999620</b>	1
20x2,5	<b>10999621</b>	1



**ANELLI STRINGITUBO | SLEEVE**

DIMENSIONI (MM) DIMENSION (MM)	CODICE CODE	CONF. SACCH. PACKAGE BOX
<b>ANELLO STRINGITUBO (PF)   SLEEVE (PF)</b>		
14	<b>64022014</b>	10
16	<b>64022016</b>	10
20	<b>64022020</b>	10
26	<b>64022026</b>	10
32	<b>64022032</b>	10
<b>ANELLO STRINGITUBO (PFM)   SLEEVE (PFM)</b>		
16x2,0	<b>64026016</b>	10
16x2,25	<b>64026116</b>	10
18	<b>64026018</b>	10
20x2,0	<b>64026020</b>	10
20x2,5	<b>64026120</b>	10
26	<b>64026026</b>	10
32	<b>64026032</b>	10
40	<b>64021040</b>	10
50	<b>64021050</b>	10
63	<b>16001163</b>	10



**CONF. N. 10 O-RING | PACK N. 10 O-RING**

DIMENSIONI (MM) DIMENSION (MM)	CODICE CODE	CONF. SACCH. PACKAGE BOX
<b>CONF. N. 10 O-RING EPDM70 PEROX   PACK N. 10 O-RING EPDM70 PEROX</b>		
14x2,0	<b>10980014</b>	10
16x2,0 - 16x2,25	<b>10980016</b>	10
20x2,0 - 20x2,5	<b>10980020</b>	10
26x3,0	<b>10980026</b>	10
32x3,0	<b>10980032</b>	10
40x3,5	<b>10980040</b>	10
50x4,0	<b>10980050</b>	10
63x4,5	<b>10980063</b>	10
<b>CONF. N. 10 O-RING NBR   PACK N. 10 O-RING NBR</b>		
14x2,0	<b>10981014</b>	10
16x2,0 - 16x2,25	<b>10981016</b>	10
20x2,0 - 20x2,5	<b>10981020</b>	10
26x3,0	<b>10981026</b>	10
32x3,0	<b>10981032</b>	10
40x3,5	<b>10981040</b>	10
50x4,0	<b>10981050</b>	10



### SET REMS COMPLETO (ELETTRICO) | COMPLET REMS SET (ELECTRIC)



INCLUDE CONTAIN	CODICE CODE
rems power press + pinze Ø 16 - 20 - 26 mm + cassetta rems power press + pressing jaws Ø 16 - 20 - 26 mm + case	<b>10999460</b>
rems power press + cassetta   power press + case only	<b>10999400</b>

### SET REMS COMPLETO (BATTERIA) | COMPLET REMS SET (BATTERY)



INCLUDE CONTAIN	CODICE CODE
rems akku press (con batteria al litio e caricabatteria) + pinze Ø 16 - 20 - 26 mm + cassetta rems akku press (with battery and battery charge) + pressing jaws Ø16 - 20 - 26 mm + case	<b>10999461</b>
solo rems akku press + cassetta   akku press + case only	<b>10999401</b>
solo batteria al litio   battery only	<b>14099301</b>
solo caricabatteria   battery charge only	<b>10999324</b>

### PINZE A PRESSARE REMS | REMS PRESSING JAWS



TIPO TYPE	DIMENSIONI (MM) DIMENSION (MM)	CODICE CODE	CONF. SCATOLA PACKAGE BOX
H	14	<b>10999414</b>	1
H	16	<b>10999416</b>	1
H	18	<b>10999418</b>	1
H	20	<b>10999420</b>	1
H	26	<b>10999426</b>	1
H	32	<b>10999432</b>	1
U	40	<b>10999440</b>	1
U	50	<b>10999450</b>	1
U*	63*	<b>10999463</b>	1
INSERTO PER PINZA D. 63*		<b>10999464</b>	1

**\* DA USARE INSIEME | TO BE USED TOGETHER**

**ATTENZIONE:** la pinza d. 63 profilo U è utilizzabile SOLO ed esclusivamente con bussole di acciaio (NO OTTONE)

**ATTENTION:** the jaw d. 63 - profile U can ONLY be used by pressing STEEL sleeves (NOT brass sleeves)

### REMS ECO PRESS (MANUALE) | REMS ECO PRESS (MANUAL)



INCLUDE CONTAIN	CODICE CODE
solo eco-press manuale eco-press manual	<b>10999302</b>
DA UTILIZZARE PER PRESSATURE CON GANASCE REMS TIPO H DAL D. 14 AL D. 26	
ONLY USABLE WITH JAWS FROM D. 14 UP TO D. 26	

**SET MP20 COMPLETO (MANUALE) | MANUAL COMPRESSION SET MP20**

INCLUDE CONTAIN	CODICE CODE
pressatrice MP20 + cassetta + pinze Ø 16 - 20 mm compression tool MP20 + metal case + jaws from 16 up to 20 mm	<b>10999363</b>
pressatrice MP20 + cassetta only compression tool MP20 + metal case	<b>10999303</b>



**COPPIA DI INSERTI PER PRESSATRICE MP20 | INSERT FOR COMPRESSION TOOL MP20**

DIMENSIONI (MM) DIMENSION (MM)	CODICE CODE	CONF. SCATOLA PACKAGE BOX
14	<b>10999514</b>	1
16	<b>10999516</b>	1
18	<b>10999518</b>	1
20	<b>10999520</b>	1



**SET MP26 COMPLETO (MANUALE) | MANUAL COMPRESSION SET MP26**

INCLUDE CONTAIN	CODICE CODE
pressatrice MP26 + cassetta + pinze Ø 16 - 20 - 26 mm compression tool MP26 + metal case + jaws from 16 up to 26 mm	<b>10999364</b>
pressatrice MP26 + cassetta only compression tool MP26 + metal case	<b>10999304</b>



**COPPIA DI INSERTI PER PRESSATRICE MP26 | INSERT FOR COMPRESSION TOOL MP26**

DIMENSIONI (MM) DIMENSION (MM)	CODICE CODE	CONF. SCATOLA PACKAGE BOX
16	<b>10999716</b>	1
20	<b>10999720</b>	1
26	<b>10999726</b>	1







**COLLETTORI SMONTATI, ADATTATORI E ACCESSORI**  
**UNASSEMBLED MANIFOLDS, ADAPTORS AND ACCESSORIES**

**COLLETTORE 2 VIE M/F S/RUBINETTO | 2 WAYS MANIFOLD W/O HANDLE**



DIMENSIONI (MM)  
DIMENSION (MM)

COLLETTORE MANIFOLD	DERIVAZIONI WAYS	CODICE CODE	CONF. SACCH. PACKAGE BAG
* 1" M/F	3/4" M eurocono	<b>10392301</b>	12
*** 3/4" M/F	1/2" M	<b>10392302</b>	15

\* **USARE CM90 O P90** | USE CM90 OR P90

\*\*\* **USARE SOLO CM91 D. 16** | ONLY USE CM91 D. 16

**COLLETTORE 3 VIE M/F S/RUBINETTO | 3 WAYS MANIFOLD W/O HANDLE**



DIMENSIONI (MM)  
DIMENSION (MM)

COLLETTORE MANIFOLD	DERIVAZIONI WAYS	CODICE CODE	CONF. SACCH. PACKAGE BAG
* 1" M/F	3/4" M eurocono	<b>10393301</b>	8
*** 3/4" M/F	1/2" M	<b>10393302</b>	12

\* **USARE CM90 O P90** | USE CM90 OR P90

\*\*\* **USARE SOLO CM91 D. 16** | ONLY USE CM91 D. 16

**COLLETTORE 2 VIE C/RUBINETTO | 2 WAYS MANIFOLD W/HANDLE**



DIMENSIONI (MM)  
DIMENSION (MM)

COLLETTORE MANIFOLD	DERIVAZIONI WAYS	CODICE CODE	CONF. SACCH. PACKAGE BAG
BLU   BLUE			
3/4" M/F	1/2" M	<b>10392202</b>	8



ROSSO | RED

3/4" M/F	1/2" M	<b>10392402</b>	8
----------	--------	-----------------	---

**PER DERIVAZIONI D. 16: usare CM91 d. 16** | FOR WAYS D. 16: ONLY USE CM91 D. 16

**PER DERIVAZIONI D. 20: usare CM2 d. 20** | FOR WAYS D. 20: ONLY USE CM2 D. 20

**COLLETTORE 3 VIE C/RUBINETTO | 3 WAYS MANIFOLD W/HANDLE**



DIMENSIONI (MM)  
DIMENSION (MM)

COLLETTORE MANIFOLD	DERIVAZIONI WAYS	CODICE CODE	CONF. SACCH. PACKAGE BAG
BLU   BLUE			
3/4" M/F	1/2" M	<b>10393202</b>	5



ROSSO | RED

3/4" M/F	1/2" M	<b>10393402</b>	5
----------	--------	-----------------	---

**PER DERIVAZIONI D. 16: usare CM91 d. 16** | FOR WAYS D. 16: ONLY USE CM91 D. 16

**PER DERIVAZIONI D. 20: usare CM2 d. 20** | FOR WAYS D. 20: ONLY USE CM2 D. 20

**COLLETTORE 4 VIE C/RUBINETTO | 4 WAYS MANIFOLD W/HANDLE**

DIMENSIONI (MM) DIMENSION (MM)			
COLLETTORE MANIFOLD	DERIVAZIONI WAYS	CODICE CODE	CONF. SACCH. PACKAGE BAG
BLU   BLUE			
3/4" M/F	1/2" M	<b>10394202</b>	4
ROSSO   RED			
3/4" M/F	1/2" M	<b>10394402</b>	4



**PER DERIVAZIONI D. 16: usare CM91 d. 16 | FOR WAYS D. 16: ONLY USE CM91 D. 16**  
**PER DERIVAZIONI D. 20: usare CM2 d. 20 | FOR WAYS D. 20: ONLY USE CM2 D. 20**

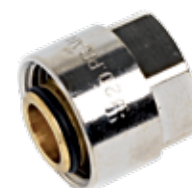
**TAPPI | PLUG**

DIMENSIONE (MM) DIMENSION (MM)	CODICE CODE	CONF. SACCH. PACKAGE BAG
1" F	<b>10190001</b>	10
3/4" F	<b>10190000</b>	10
1" M	<b>10190101</b>	10
3/4" M	<b>10190100</b>	10



**ADATTATORE 3/4" EUROCONO | ADAPTOR 3/4" EUROCONE **CM90****

DIMENSIONE (MM) DIMENSION (MM)	DADO NUT	CODICE CODE	CONF. SACCH. PACKAGE BAG
14x2,0	3/4"	<b>10390114</b>	2
16x2,0	3/4"	<b>10390516</b>	2
16x2,25	3/4"	<b>10390116</b>	2
18x2,0	3/4"	<b>10390118</b>	2
20x2,0	3/4"	<b>10390520</b>	2
20x2,5	3/4"	<b>10390120</b>	2



**ADATTATORE 1/2" | ADAPTOR 1/2" **CM91****

DIMENSIONE (MM) DIMENSION (MM)	DADO NUT	CODICE CODE	CONF. SACCH. PACKAGE BAG
16x2,25	1/2"	<b>10391116</b>	2
16x2,0	1/2"	<b>10391516</b>	2



**ADATTATORE 3/4" EUROCONO | EUROCONE 3/4" ADAPTOR P90**



DIMENSIONE (MM) DIMENSION (MM)	DADO NUT	CODICE CODE	CONF. SACCH. PACKAGE BAG
16x2,0	1/2"	<b>10490116</b>	2
17x2,0	3/4"	<b>10490117</b>	2



**COPPIA DI ZANCHE | PAIR OF MOUNTING BRACKETS**

DIMENSIONI (MM) DIMENSION (MM)	CODICE CODE	CONF. SACCH. PACKAGE BAG
1"	<b>10529171</b>	1



**CASSETTA METALLICA VERNICIATA | PAINTED METAL CABINET**

DIMENSIONI (MM) DIMENSION (MM)	CODICE CODE	CONF. SACCH. PACKAGE BAG
400x630x110	<b>10529180</b>	1
600x630x110	<b>10529181</b>	1



## CONDIZIONI GENERALI DI VENDITA SUL TERRITORIO NAZIONALE

1 Si accettano solo ordini inviati tramite fax, e-mail, lettera o modulo d'ordine. Eventuali modifiche all'ordine inviato dovranno essere comunicate entro 24 ore dall'invio dell'ordine stesso o entro i tempi indicati sulla conferma d'ordine.

2 I contratti conclusi dai nostri Agenti non sono definitivi se non da noi regolarmente accettati.

3 La merce s'intende venduta franco fabbrica e viaggia a rischio e pericolo del Committente, anche se il prezzo è stabilito franco destino. In caso di reclamo sulla merce per mancanza di peso o per avaria di viaggio, il destinatario deve presentare le riserve direttamente al vettore, che è responsabile dell'integrità della merce trasportata, e darne immediatamente comunicazione scritta ai nostri uffici.

4 Per le spedizioni eseguite in porto franco con addebito la percentuale stabilita verrà calcolata sull'importo netto della merce. Il valore minimo su cui calcolare il costo del trasporto è € 550.00, anche nel caso in cui l'importo effettivo della merce risulti essere inferiore.

5 Non si accettano reclami trascorsi 10 giorni dal ricevimento della merce, salvo eventuali difetti dei materiali o vizi occulti da noi ignorati, come pure gli errori, o difetti di fabbricazione che possono essere rilevati solo a spedizione effettuata. La merce dovrà essere tenuta integralmente a nostra disposizione per eventuali controlli.

6 La merce resta di proprietà della Prandelli SpA fino al totale pagamento della fattura.

7 L'evasione degli ordini, per la merce disponibile a magazzino, avviene con minimo 5 giorni lavorativi dal ricevimento dell'ordine. I tempi di consegna sono subordinati alle condizioni rilasciate dai singoli vettori. Per la merce non esistente a magazzino, i tempi di consegna sono invece subordinati ai tempi di fabbricazione.

8 L'imballo, salvo diversi accordi, è effettuato in cartoni normali e s'intende gratuito. Ogni pacco è predisposto per contenere il numero di pezzi indicato sul presente listino (colonna "Conf."). Per esigenze di spedizione ci riserviamo il diritto di arrotondare, per eccesso o per difetto, la quantità ordinata per raggiungere la confezione indicata.

9 La guerra, le epidemie, gli scioperi, le interruzioni ferroviarie, guasti al macchinario e tutte quelle cause che possano dar luogo all'arresto parziale o totale del lavoro nella nostra Officina, s'intendono considerati come altrettanti casi di forza maggiore, che autorizzano la sospensione dell'esecuzione dei contratti.

10 Il pagamento delle fatture deve essere fatto alla scadenza convenuta. In caso di ritardo nei pagamenti ci riserviamo il diritto di spiccare tratta a vista con aggiunta degli interessi, delle spese di incasso e bolli.

11 Per le forniture di importo netto inferiore a € 550.00 i pagamenti non potranno essere suddivisi, ma andranno eseguiti in una unica soluzione.

12 Per qualsiasi controversia dovesse insorgere, sarà competente in via esclusiva il Foro di Brescia.

**Le presenti condizioni di vendita si intendono integralmente accettate da parte del Committente all'atto dell'ordinazione della merce.**

**FOR SALES CONDITION REGARDING YOUR COUNTRY,  
please write to [export@prandelli.com](mailto:export@prandelli.com)**



**PRANDELLI SPA**

VIA RANGO, 58  
25065 LUMEZZANE S.S. (BS) ITALY

TEL. +39 030 892 0992  
FAX +39 030 892 1739  
E-MAIL [vendite@prandelli.com](mailto:vendite@prandelli.com) (Italy)  
[export@prandelli.com](mailto:export@prandelli.com)

