

Описание серии: Wilo-Jet WJ



Тип

Самовсасывающие одноступенчатые центробежные насосы

Применение

- Перекачивание воды из колодцев
- наполнение жидкостью, опорожнение, перекачивание жидкости, орошение и полив водой
- В качестве аварийного насоса при затоплении

Обозначение

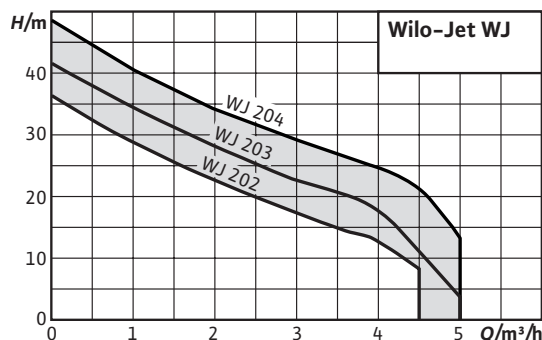
Пример:	WJ-203-X-EM
WJ	Насосы Wilo-Jet
2	Номинальный расход Q в м ³ /ч при оптимальном коэффициенте полезного действия
	Индекс для давления насоса (02 < 03 < 04),
03	Исполнение 03 с более высоким давлением, чем исполнение 02 (без указания на количество рабочих колес!)
x	Исполнение без переносной ручки
[пробел]	Мобильное исполнение с переносной ручкой
EM	Однофазный ток, 1~230 В 50 Гц
DM	Трехфазный ток, 3~230/400 В, 50 Гц

Особенности/преимущества продукции

- Оптимально подходит для мобильного использования при наружных работах (на садовых участках)

Технические характеристики

- Подключение к сети 1~230 В, 50 Гц или 3~400 В, 50 Гц
- Входное давление макс. 2 бар
- Макс. температура перекачиваемой жидкости от +5 °С до +35 °С
- Макс. рабочее давление 6 бар
- Класс защиты IP 44
- Подключение со всасывающей и напорной сторон G 1



Оснащение/функции

- В зависимости от исполнения с несущей рамой или без нее
- Для мотора однофазного тока (1~230 В): Соединительный кабель со штекером ; включатель/выключатель; Термическое реле мотора

Материалы

- Корпус насоса из нержавеющей стали 1.4301
- Рабочее колесо из нержавеющей стали 1.4301
- Вал из нержавеющей стали 1.4005
- Скользящее торцевое уплотнение из керамики/графита
- Диффузор/инжектор из материала Noryl
- Уплотнения из NBR

Объем поставки

- Насос
- В зависимости от исполнения с несущей рамой или без нее
- Инструкция по монтажу и эксплуатации

Принадлежности

- Автоматическая манометрическая схема: прибор контроля потока и давления Fluidcontrol.
- Всасывающий/напорный шланг 1" (исполнение с длиной 1,5–15 м)
- Приемный клапан

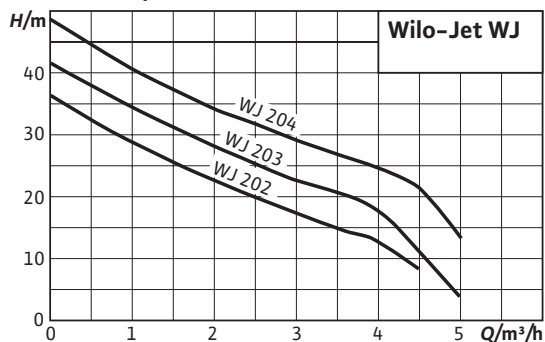
Перечень оборудования: Wilo-Jet WJ

Тип	Подключение к сети	Описание	Вес, прим.	Арт.-№
			<i>т /кз</i>	
WJ 202 X	1~230 V, 50 Hz	Без несущей рамы	8,9	4081221
WJ 202	1~230 V, 50 Hz	с несущей рамой	9,6	4081224
WJ 203 X	1~230 V, 50 Hz	Без несущей рамы	9,9	4081222
WJ 203 X	3~230/400 V, 50 Hz	Без несущей рамы	9,6	4081223
WJ 203	1~230 V, 50 Hz	с несущей рамой	10,6	4081225
WJ 204 X	1~230 V, 50 Hz	Без несущей рамы	11,1	4143999
WJ 204 X	3~230/400 V, 50 Hz	Без несущей рамы	13,5	4144400
WJ 204	1~230 V, 50 Hz	с несущей рамой	12	4144401

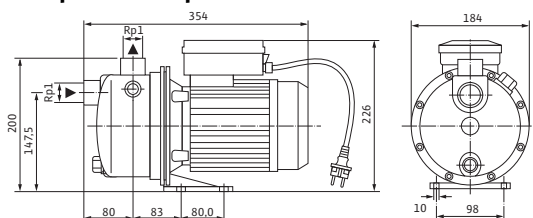
Лист данных: Wilo-Jet WJ 202 X (1~230 В)

Характеристики

$n = 2850$ об/мин



Габаритный чертеж



Допустимая перекачиваемая среда (другие среды по запросу)

Чистая вода без осаждающихся веществ

Бытовая, холодная, охлаждающая, дождевая вода

Мощность

Высота всасывания, макс.	H	8 М
Входное давление макс.	H	2 бар
Температура перекачиваемой жидкости	T	+5...+35 °C
Температура окружающей среды, макс.	T	40 °C
Стандартное исполнение для рабочего давления	$p_{\text{макс}}$	6 бар
Частота вращения	n	2900 об/мин

Мотор/электроника

Степень защиты	IP 44	
Класс изоляции	В	
Потребляемая мощность	P_1	0,9 кВт
Подключение к сети	1~230 V, 50 Hz	

Подсоединения к трубопроводу

Номинальный внутренний диаметр для подсоединения, с напорной стороны	G 1
Номинальный внутренний диаметр для подсоединения, на стороне всасывания	G 1

Материалы

Корпус насоса	1.4301
Рабочее колесо	1.4301
Вал насоса	1.4005 [AISI416]
Скользящее торцевое уплотнение	графит/керамика
Секции	–
Диффузор/Инжектор	Noryl
Уплотнение	NBR

Данные для заказа

Изделие	Wilo
Тип	WJ 202 X
Арт.-№	4081221

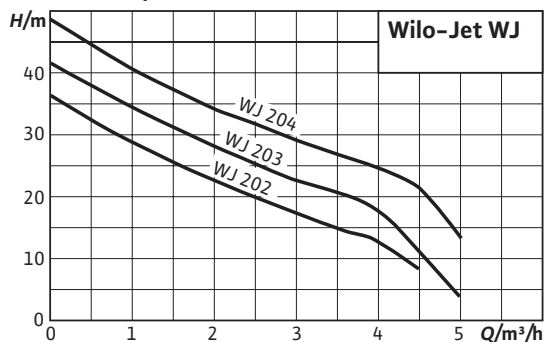
Лист данных: Wilo-Jet WJ 202 X (1~230 В)

Вес, прим.	<i>m</i>	9,8 кг
------------	----------	--------

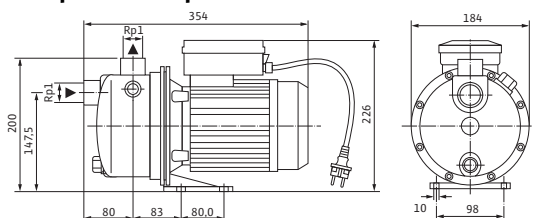
Лист данных: Wilo-Jet WJ 203 X (1~230 В)

Характеристики

$n = 2850$ об/мин



Габаритный чертеж



Допустимая перекачиваемая среда (другие среды по запросу)

Чистая вода без осаждающихся веществ	•
Бытовая, холодная, охлаждающая, дождевая вода	•

Мощность

Высота всасывания, макс.	H	8 М
Входное давление макс.	H	2 бар
Температура перекачиваемой жидкости	T	+5...+35 °C
Температура окружающей среды, макс.	T	40 °C
Стандартное исполнение для рабочего давления	$p_{\text{макс}}$	6 бар
Частота вращения	n	2900 об/мин

Мотор/электроника

Степень защиты	IP 44	
Класс изоляции	В	
Потребляемая мощность	P_1	1,2 кВт
Подключение к сети	1~230 V, 50 Hz	

Подсоединения к трубопроводу

Номинальный внутренний диаметр для подсоединения, с напорной стороны	G 1
Номинальный внутренний диаметр для подсоединения, на стороне всасывания	G 1

Материалы

Корпус насоса	1.4301
Рабочее колесо	1.4301
Вал насоса	1.4005 [AISI416]
Скользящее торцевое уплотнение	графит/керамика
Секции	–
Диффузор/Инжектор	Noryl
Уплотнение	NBR

Данные для заказа

Изделие	Wilo
Тип	WJ 203 X
Арт.-№	4081222

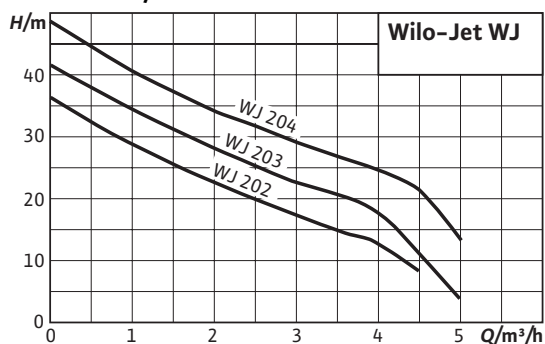
Лист данных: Wilo-Jet WJ 203 X (1~230 В)

Вес, прим.	<i>m</i>	10,8 кг
------------	----------	---------

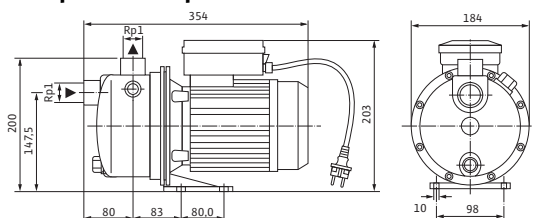
Лист данных: Wilo-Jet WJ 203 X (3~230/400 В)

Характеристики

$n = 2850$ об/мин



Габаритный чертеж



Допустимая перекачиваемая среда (другие среды по запросу)

Чистая вода без осаждающихся веществ

•

Бытовая, холодная, охлаждающая, дождевая вода

•

Мощность

Высота всасывания, макс.	H	8 М
Входное давление макс.	H	2 бар
Температура перекачиваемой жидкости	T	+5...+35 °C
Температура окружающей среды, макс.	T	40 °C
Стандартное исполнение для рабочего давления	$p_{\text{макс}}$	6 бар
Частота вращения	n	2900 об/мин

Мотор/электроника

Степень защиты	IP 44	
Класс изоляции	В	
Потребляемая мощность	P_1	1,2 кВт
Подключение к сети	3~230/400 V, 50 Hz	

Подсоединения к трубопроводу

Номинальный внутренний диаметр для подсоединения, с напорной стороны	G 1
Номинальный внутренний диаметр для подсоединения, на стороне всасывания	G 1

Материалы

Корпус насоса	1.4301
Рабочее колесо	1.4301
Вал насоса	1.4005 [AISI416]
Скользящее торцевое уплотнение	графит/керамика
Секции	–
Диффузор/Инжектор	Noryl
Уплотнение	NBR

Данные для заказа

Изделие	Wilo
Тип	WJ 203 X
Арт.-№	4081223

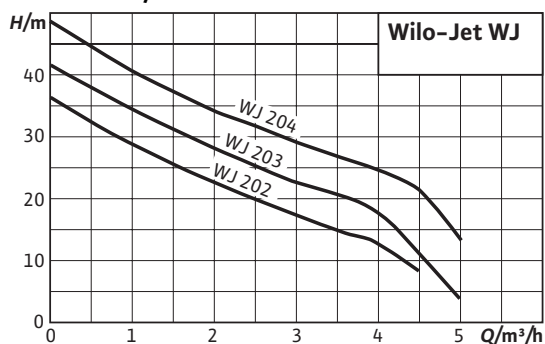
Лист данных: Wilo-Jet WJ 203 X (3~230/400 В)

Вес, прим.	<i>m</i>	10 кг
------------	----------	-------

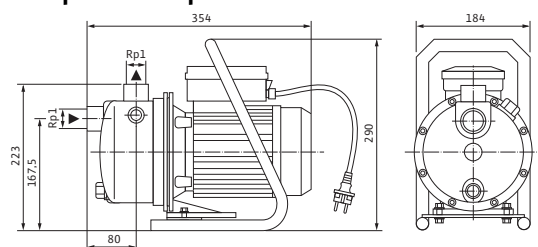
Лист данных: Wilo-Jet WJ 202 (1~230 В)

Характеристики

$n = 2850$ об/мин



Габаритный чертеж



Допустимая перекачиваемая среда (другие среды по запросу)

Чистая вода без осаждающихся веществ	•
Бытовая, холодная, охлаждающая, дождевая вода	•

Мощность

Высота всасывания, макс.	H	8 М
Входное давление макс.	H	2 бар
Температура перекачиваемой жидкости	T	+5...+35 °C
Температура окружающей среды, макс.	T	40 °C
Стандартное исполнение для рабочего давления	$p_{\text{макс}}$	6 бар
Частота вращения	n	2900 об/мин

Мотор/электроника

Степень защиты	IP 44	
Класс изоляции	В	
Потребляемая мощность	P_1	0,9 кВт
Подключение к сети	1~230 V, 50 Hz	

Подсоединения к трубопроводу

Номинальный внутренний диаметр для подсоединения, с напорной стороны	G 1
Номинальный внутренний диаметр для подсоединения, на стороне всасывания	G 1

Материалы

Корпус насоса	1.4301
Рабочее колесо	1.4301
Вал насоса	1.4005 [AISI416]
Скользящее торцевое уплотнение	графит/керамика
Секции	–
Диффузор/Инжектор	Noryl
Уплотнение	NBR

Данные для заказа

Изделие	Wilo
Тип	WJ 202
Арт.-№	4081224

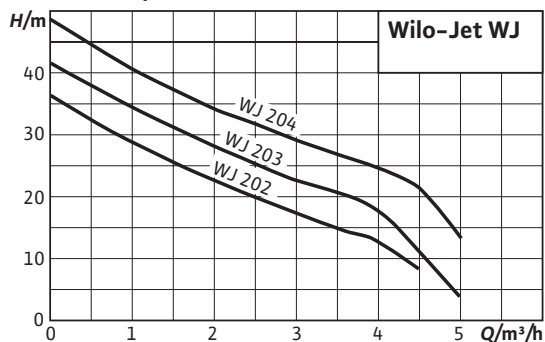
Лист данных: Wilo-Jet WJ 202 (1~230 В)

Вес, прим.	<i>m</i>	10,5 кг
------------	----------	---------

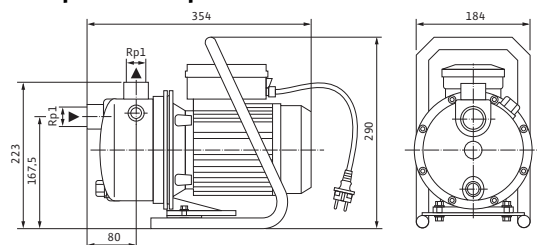
Лист данных: Wilo-Jet WJ 203 (1~230 В)

Характеристики

$n = 2850$ об/мин



Габаритный чертеж



Допустимая перекачиваемая среда (другие среды по запросу)

Чистая вода без осаждающихся веществ	•
Бытовая, холодная, охлаждающая, дождевая вода	•

Мощность

Высота всасывания, макс.	H	8 М
Входное давление макс.	H	2 бар
Температура перекачиваемой жидкости	T	+5...+35 °C
Температура окружающей среды, макс.	T	40 °C
Стандартное исполнение для рабочего давления	$p_{\text{макс}}$	6 бар
Частота вращения	n	2900 об/мин

Мотор/электроника

Степень защиты	IP 44	
Класс изоляции	В	
Потребляемая мощность	P_1	1,2 кВт
Подключение к сети	1~230 V, 50 Hz	

Подсоединения к трубопроводу

Номинальный внутренний диаметр для подсоединения, с напорной стороны	G 1
Номинальный внутренний диаметр для подсоединения, на стороне всасывания	G 1

Материалы

Корпус насоса	1.4301
Рабочее колесо	1.4301
Вал насоса	1.4005 [AISI416]
Скользящее торцевое уплотнение	графит/керамика
Секции	–
Диффузор/Инжектор	Noryl
Уплотнение	NBR

Данные для заказа

Изделие	Wilo
Тип	WJ 203
Арт.-№	4081225

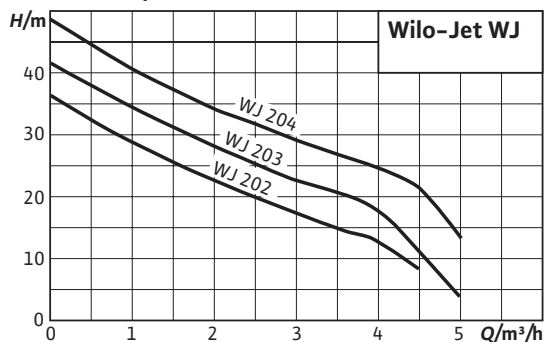
Лист данных: Wilo-Jet WJ 203 (1~230 В)

Вес, прим.	<i>m</i>	11,5 кг
------------	----------	---------

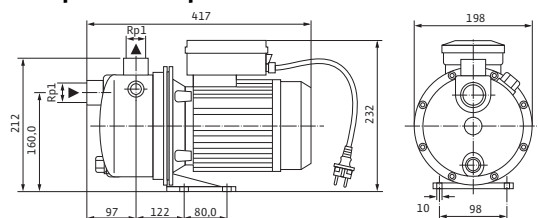
Лист данных: Wilo-Jet WJ 204 X (1~230 В)

Характеристики

$n = 2850$ об/мин



Габаритный чертеж



Допустимая перекачиваемая среда (другие среды по запросу)

Чистая вода без осаждающихся веществ

•

Бытовая, холодная, охлаждающая, дождевая вода

•

Мощность

Высота всасывания, макс.	H	8 М
Входное давление макс.	H	2 бар
Температура перекачиваемой жидкости	T	+5...+35 °C
Температура окружающей среды, макс.	T	40 °C
Стандартное исполнение для рабочего давления	$p_{\text{макс}}$	6 бар
Частота вращения	n	2900 об/мин

Мотор/электроника

Степень защиты	IP 44	
Класс изоляции	В	
Потребляемая мощность	P_1	1,3 кВт
Подключение к сети	1~230 V, 50 Hz	

Подсоединения к трубопроводу

Номинальный внутренний диаметр для подсоединения, с напорной стороны	G 1
Номинальный внутренний диаметр для подсоединения, на стороне всасывания	G 1

Материалы

Корпус насоса	1.4301
Рабочее колесо	1.4301
Вал насоса	1.4005 [AISI416]
Скользящее торцевое уплотнение	графит/керамика
Секции	–
Диффузор/Инжектор	Noryl
Уплотнение	NBR

Данные для заказа

Изделие	Wilo
Тип	WJ 204 X
Арт.-№	4143999

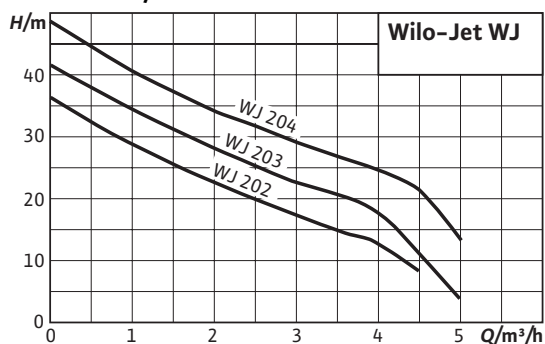
Лист данных: Wilo-Jet WJ 204 X (1~230 В)

Вес, прим.	<i>m</i>	11,1 кг
------------	----------	---------

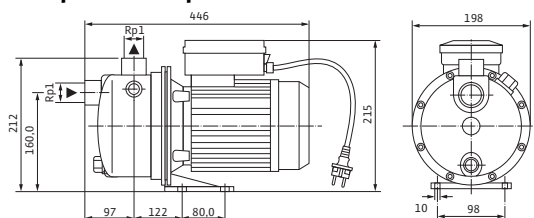
Лист данных: Wilo-Jet WJ 204 X (3~230/400 В)

Характеристики

$n = 2850$ об/мин



Габаритный чертеж



Допустимая перекачиваемая среда (другие среды по запросу)

Чистая вода без осаждающихся веществ

•

Бытовая, холодная, охлаждающая, дождевая вода

•

Мощность

Высота всасывания, макс.	H	8 М
Входное давление макс.	H	2 бар
Температура перекачиваемой жидкости	T	+5...+35 °C
Температура окружающей среды, макс.	T	40 °C
Стандартное исполнение для рабочего давления	$p_{\text{макс}}$	6 бар
Частота вращения	n	2900 об/мин

Мотор/электроника

Степень защиты		IP 44
Класс изоляции		B
Потребляемая мощность	P_1	1,2 кВт
Подключение к сети		3~230/400 V, 50 Hz

Подсоединения к трубопроводу

Номинальный внутренний диаметр для подсоединения, с напорной стороны	G 1
Номинальный внутренний диаметр для подсоединения, на стороне всасывания	G 1

Материалы

Корпус насоса	1.4301
Рабочее колесо	1.4301
Вал насоса	1.4005 [AISI416]
Скользящее торцевое уплотнение	графит/керамика
Секции	–
Диффузор/Инжектор	Noryl
Уплотнение	NBR

Данные для заказа

Изделие	Wilo
Тип	WJ 204 X
Арт.-№	4144400

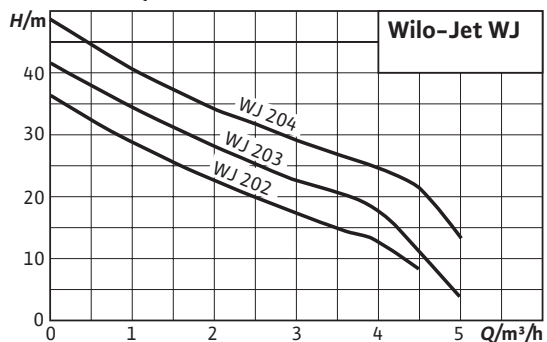
Лист данных: Wilo-Jet WJ 204 X (3~230/400 В)

Вес, прим.	<i>m</i>	10,3 кг
------------	----------	---------

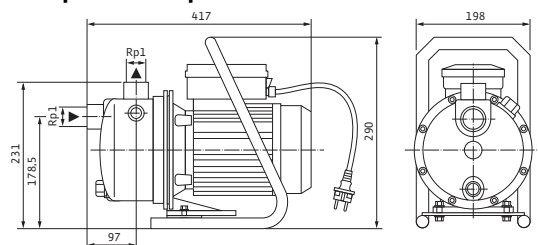
Лист данных: Wilo-Jet WJ 204 (1~230 В)

Характеристики

$n = 2850$ об/мин



Габаритный чертеж



Допустимая перекачиваемая среда (другие среды по запросу)

Чистая вода без осаждающихся веществ

•

Бытовая, холодная, охлаждающая, дождевая вода

•

Мощность

Высота всасывания, макс.	H	8 М
Входное давление макс.	H	2 бар
Температура перекачиваемой жидкости	T	+5...+35 °C
Температура окружающей среды, макс.	T	40 °C
Стандартное исполнение для рабочего давления	$p_{\text{макс}}$	6 бар
Частота вращения	n	2900 об/мин

Мотор/электроника

Степень защиты	IP 44	
Класс изоляции	В	
Потребляемая мощность	P_1	1,3 кВт
Подключение к сети	1~230 V, 50 Hz	

Подсоединения к трубопроводу

Номинальный внутренний диаметр для подсоединения, с напорной стороны	G 1
Номинальный внутренний диаметр для подсоединения, на стороне всасывания	G 1

Материалы

Корпус насоса	1.4301
Рабочее колесо	1.4301
Вал насоса	1.4005 [AISI416]
Скользящее торцевое уплотнение	графит/керамика
Секции	–
Диффузор/Инжектор	Noryl
Уплотнение	NBR

Данные для заказа

Изделие	Wilo
Тип	WJ 204
Арт.-№	4144401

Лист данных: Wilo-Jet WJ 204 (1~230 В)

Вес, прим.	<i>m</i>	12 кг
------------	----------	-------